

【製品名・図番対応表】

2018年5月8日

製品名	材質	寸法	図番	備考
モルゴジョイント				
90CE		13	SL-1219-1	寸法記号の見直し
90CE		20	SL-1219-1	寸法記号の見直し
90CE		25	SL-1219-1	寸法記号の見直し
90E		30	SL-161-2	寸法記号の見直し,316材削除
90E		40	SL-161-2	寸法記号の見直し,316材削除
90E		50	SL-161-2	寸法記号の見直し,316材削除
90E		60	SL-161-2	寸法記号の見直し,316材削除
90E		20X13	SL-564-3	90E部材寸法変更
90SE		13	SL-4032-4	13~25Su L1寸法見直し
90SE		20	SL-4032-4	13~25Su L1寸法見直し
90SE		25	SL-4032-4	13~25Su L1寸法見直し
90SE		30	SL-4032-4	13~25Su L1寸法見直し
90SE		40	SL-4032-4	13~25Su L1寸法見直し
90SE		50	SL-4032-4	13~25Su L1寸法見直し
90SE		60	SL-4032-4	13~25Su L1寸法見直し
45E		13	SL-162-4	40SuZ寸法の訂正
45E		20	SL-162-4	40SuZ寸法の訂正
45E		25	SL-162-4	40SuZ寸法の訂正
45E		30	SL-162-4	40SuZ寸法の訂正
45E		40	SL-162-4	40SuZ寸法の訂正
45E		50	SL-162-4	40SuZ寸法の訂正
45E		60	SL-162-4	40SuZ寸法の訂正
45E		20X13	SL-565-2	寸法記号の見直し
45SE		13	SL-744-2	寸法記号の見直し
45SE		20	SL-744-2	寸法記号の見直し
45SE		25	SL-744-2	寸法記号の見直し
45SE		30	SL-744-2	寸法記号の見直し
45SE		40	SL-744-2	寸法記号の見直し
45SE		50	SL-744-2	寸法記号の見直し
45SE		60	SL-744-2	寸法記号の見直し
S		13	SL-159-2	寸法記号の見直し,316材削除
S		20	SL-159-2	寸法記号の見直し,316材削除
S		25	SL-159-2	寸法記号の見直し,316材削除
S		30	SL-159-2	寸法記号の見直し,316材削除
S		40	SL-159-2	寸法記号の見直し,316材削除
S		50	SL-159-2	寸法記号の見直し,316材削除
S		60	SL-159-2	寸法記号の見直し,316材削除
R		20X13	SL-469-4	25x13Su レジューサ形状変更
R		25X13	SL-469-4	25x13Su レジューサ形状変更
R		25X20	SL-469-4	25x13Su レジューサ形状変更
R		30X13	SL-469-4	25x13Su レジューサ形状変更
R		30X20	SL-469-4	25x13Su レジューサ形状変更
R		30X25	SL-469-4	25x13Su レジューサ形状変更
R		40X13	SL-469-4	25x13Su レジューサ形状変更
R		40X20	SL-469-4	25x13Su レジューサ形状変更
R		40X25	SL-469-4	25x13Su レジューサ形状変更
R		40X30	SL-469-4	25x13Su レジューサ形状変更
R		50X13	SL-469-4	25x13Su レジューサ形状変更
R		50X20	SL-469-4	25x13Su レジューサ形状変更
R		50X25	SL-469-4	25x13Su レジューサ形状変更
R		50X30	SL-469-4	25x13Su レジューサ形状変更
R		50X40	SL-469-4	25x13Su レジューサ形状変更
R		60X13	SL-469-4	25x13Su レジューサ形状変更

【製品名・図番対応表】

2018年5月8日

製品名	材質	寸法	図番	備考
R		60X20	SL-469-4	25x13Su レジューサ形状変更
R		60X25	SL-469-4	25x13Su レジューサ形状変更
R		60X30	SL-469-4	25x13Su レジューサ形状変更
R		60X40	SL-469-4	25x13Su レジューサ形状変更
R		60X50	SL-469-4	25x13Su レジューサ形状変更
RP		20X13	SL-1113-1	寸法記号の見直し
BS		13	SL-270-3	寸法記号の見直し,316材削除
BS		20	SL-270-3	寸法記号の見直し,316材削除
BS		25	SL-270-3	寸法記号の見直し,316材削除
BS		30	SL-270-3	寸法記号の見直し,316材削除
BS		40	SL-270-3	寸法記号の見直し,316材削除
BS		50	SL-270-3	寸法記号の見直し,316材削除
BS		60	SL-270-3	寸法記号の見直し,316材削除
T		13	SL-165-2	寸法記号の見直し,316材削除
T		20	SL-165-2	寸法記号の見直し,316材削除
T		25	SL-165-2	寸法記号の見直し,316材削除
T		30	SL-165-2	寸法記号の見直し,316材削除
T		40	SL-165-2	寸法記号の見直し,316材削除
T		50	SL-165-2	寸法記号の見直し,316材削除
T		60	SL-165-2	寸法記号の見直し,316材削除
T		20X13	SL-447-2	寸法記号の見直し,316材削除
T		25X13	SL-447-2	寸法記号の見直し,316材削除
T		25X20	SL-447-2	寸法記号の見直し,316材削除
T		30X13	SL-447-2	寸法記号の見直し,316材削除
T		30X20	SL-447-2	寸法記号の見直し,316材削除
T		30X25	SL-447-2	寸法記号の見直し,316材削除
T		40X13	SL-447-2	寸法記号の見直し,316材削除
T		40X20	SL-447-2	寸法記号の見直し,316材削除
T		40X25	SL-447-2	寸法記号の見直し,316材削除
T		40X30	SL-447-2	寸法記号の見直し,316材削除
T		50X13	SL-447-2	寸法記号の見直し,316材削除
T		50X20	SL-447-2	寸法記号の見直し,316材削除
T		50X25	SL-447-2	寸法記号の見直し,316材削除
T		50X30	SL-447-2	寸法記号の見直し,316材削除
T		50X40	SL-447-2	寸法記号の見直し,316材削除
T		60X13	SL-447-2	寸法記号の見直し,316材削除
T		60X20	SL-447-2	寸法記号の見直し,316材削除
T		60X25	SL-447-2	寸法記号の見直し,316材削除
T		60X30	SL-447-2	寸法記号の見直し,316材削除
T		60X40	SL-447-2	寸法記号の見直し,316材削除
T		60X50	SL-447-2	寸法記号の見直し,316材削除
ASオス1型		13X1/2	SL-210-4	寸法記号の見直し,316材削除
ASオス1型		20X1/2	SL-210-4	寸法記号の見直し,316材削除
ASオス1型		20X3/4	SL-210-4	寸法記号の見直し,316材削除
ASオス1型		25X1	SL-210-4	寸法記号の見直し,316材削除
ASオス2型		30X1	SL-475-4	寸法記号の見直し
ASオス2型		30X1.1/4	SL-475-4	寸法記号の見直し
ASオス2型		40X1.1/4	SL-475-4	寸法記号の見直し
ASオス2型		40X1.1/2	SL-475-4	寸法記号の見直し
ASオス2型		50X1.1/2	SL-475-4	寸法記号の見直し
ASオス2型		50X2	SL-475-4	寸法記号の見直し
ASオス2型		60X2	SL-475-4	寸法記号の見直し
ASオス2型		60X2.1/2	SL-475-4	寸法記号の見直し
AEオス1型		13X1/2	SL-196-5	20Sux1/2b寸法変更

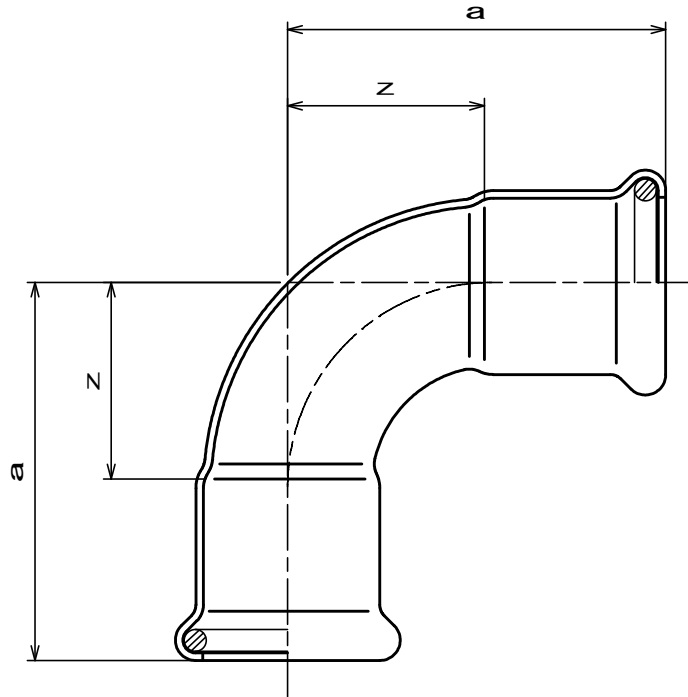
【製品名・図番対応表】

2018年5月8日

製品名	材質	寸法	図番	備考
AEオス1型		20X1/2	SL-196-5	20Sux1/2b寸法変更
AEオス1型		20X3/4	SL-196-5	20Sux1/2b寸法変更
AEオス1型		25X1	SL-196-5	20Sux1/2b寸法変更
AEオス2型		30X1	SL-474-5	90E部材寸法変更
AEオス2型		40X1.1/4	SL-474-5	90E部材寸法変更
AEオス2型		50X1.1/2	SL-474-5	90E部材寸法変更
AEオス2型		60X2	SL-474-5	90E部材寸法変更
AEメス		13X1/2	SL-197-5	30~60Su90E部材寸法変更
AEメス		20X3/4	SL-197-5	30~60Su90E部材寸法変更
AEメス		25X1	SL-197-5	30~60Su90E部材寸法変更
AEメス		30X1	SL-197-5	30~60Su90E部材寸法変更
AEメス		40X1.1/4	SL-197-5	30~60Su90E部材寸法変更
AEメス		50X1.1/2	SL-197-5	30~60Su90E部材寸法変更
AEメス		60X2	SL-197-5	30~60Su90E部材寸法変更
ASメス		13X1/2	SL-211-4	20x1/2メスアダプタ変更に依り寸法変更
ASメス		20X1/2	SL-211-4	20x1/2メスアダプタ変更に依り寸法変更
ASメス		20X3/4	SL-211-4	20x1/2メスアダプタ変更に依り寸法変更
ASメス		25X1	SL-211-4	20x1/2メスアダプタ変更に依り寸法変更
ASメス		30X1	SL-211-4	20x1/2メスアダプタ変更に依り寸法変更
ASメス		40X1.1/4	SL-211-4	20x1/2メスアダプタ変更に依り寸法変更
ASメス		50X1.1/2	SL-211-4	20x1/2メスアダプタ変更に依り寸法変更
ASメス		60X2	SL-211-4	20x1/2メスアダプタ変更に依り寸法変更
ASメス		30X1.1/4	SL-915-2	寸法記号の見直し,316材削除
ASメス		40X1.1/2	SL-915-2	寸法記号の見直し,316材削除
ASメス		50X2	SL-915-2	寸法記号の見直し,316材削除
ASJオス		13X1/2	SL-1056-4	寸法記号の見直し
ASJオス		20X1/2	SL-597-3	寸法記号の見直し
AEJオス		20X1/2	SL-596-4	90E部材寸法変更
US		13X1/2	SL-1037-4	13,20Su集合図化
US		13X3/4	SL-1037-4	13,20Su集合図化
US		20X1/2	SL-1037-4	13,20Su集合図化
US		20X3/4	SL-1037-4	13,20Su集合図化
90U		13X1/2	SL-1039-4	13,20Su集合図化,90E部材寸法変更
90U		13X3/4	SL-1039-4	13,20Su集合図化,90E部材寸法変更
90U		20X1/2	SL-1039-4	13,20Su集合図化,90E部材寸法変更
90U		20X3/4	SL-1039-4	13,20Su集合図化,90E部材寸法変更
水栓S		13X1/2	SL-212-4	ネジ表記の見直し
水栓S		20X1/2	SL-212-4	ネジ表記の見直し
水栓S		20X3/4	SL-212-4	ネジ表記の見直し
水栓S		25X1/2	SL-212-4	ネジ表記の見直し
水栓S		25X3/4	SL-212-4	ネジ表記の見直し
水栓S		25X1	SL-212-4	ネジ表記の見直し
水栓T		13X1/2	SL-283-4	ネジ表記の見直し
水栓T		20X1/2	SL-283-4	ネジ表記の見直し
水栓T		20X3/4	SL-283-4	ネジ表記の見直し
水栓T		25X1/2	SL-283-4	ネジ表記の見直し
水栓T		25X3/4	SL-283-4	ネジ表記の見直し
水栓T		25X1	SL-283-4	ネジ表記の見直し
水栓T		30X1/2	SL-648-5	ネジ表記の見直し
水栓T		40X1/2	SL-648-5	ネジ表記の見直し
水栓T		50X1/2	SL-648-5	ネジ表記の見直し
水栓T		60X1/2	SL-648-5	ネジ表記の見直し
水栓E		13X1/2	SL-512-6	ネジ表記の見直し
水栓E		20X1/2	SL-512-6	ネジ表記の見直し



受注番号 Order No.		材料 Material	SUS 304	数量 Quantity	
-------------------	--	----------------	---------	----------------	--



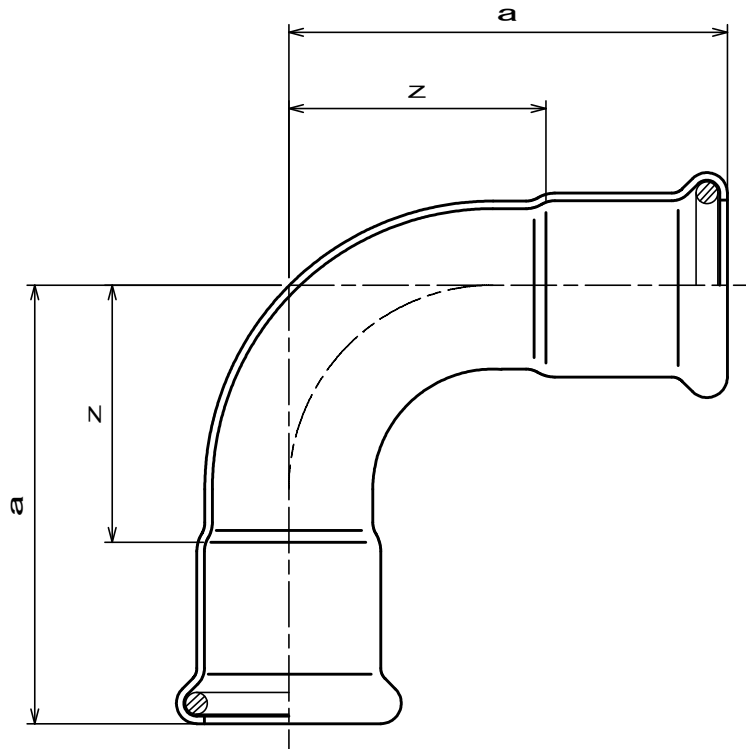
記号 呼び径 (Su)	a	z
13	41 <sup>+2</sup> <sub>-2</sub>	20 <sup>+1</sup> <sub>-1</sub>
20	50 <sup>+2</sup> <sub>-2</sub>	26 <sup>+1</sup> <sub>-1</sub>
25	54 <sup>+2</sup> <sub>-2</sub>	30 <sup>+1</sup> <sub>-1</sub>

ALL DIMENSIONS ARE IN MILLIMETERS.

尺 度 SCALE		品 名 DESCRIPTION							
N. T. S		モルコジョイント 90°コンパクトエルボ 13~25Su		1	寸法記号の見直し	H20.01.30	谷藤		
発行 ISSUED BY	作成 PREPARED BY			改訂 Rev.	改訂内容 DESCRIPTION	発行 ISSUED BY	作成 PREPARED BY		
蔭池	山藤 H16.2.19			寸法 DIMENSIONAL	規格 STANDARD	図面番号 DRAWING No.		Rev. No. — 1	
				SL-1219					

株式会社ベンカン

受注番号 Order No.		材料 Material	SUS 304	数量 Quantity	
-------------------	--	----------------	---------	----------------	--



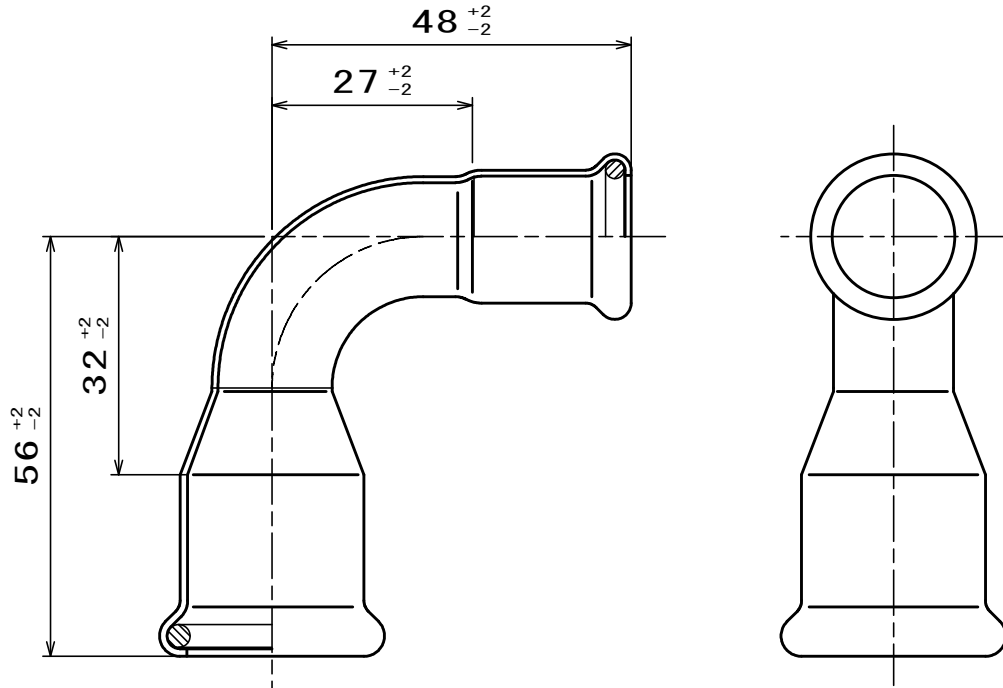
記号 呼び径 (Su)	a	z
30	91 <sup>+3</sup> <sub>-3</sub>	52 <sup>+2</sup> <sub>-2</sub>
40	110 <sup>+3</sup> <sub>-3</sub>	63 <sup>+2</sup> <sub>-2</sub>
50	122 <sup>+3</sup> <sub>-3</sub>	70 <sup>+2</sup> <sub>-2</sub>
60	150 <sup>+3</sup> <sub>-3</sub>	86 <sup>+2</sup> <sub>-2</sub>

ALL DIMENSIONS ARE IN MILLIMETERS.

尺 度 SCALE		品 名 DESCRIPTION		2	寸法記号の見直し, 316材削除 Rev. 0をCADに複写.	H20.01.30	谷藤
N. T. S		モルコジョイント 90°エルボ		1		H14.06.25	飯塚
発行 ISSUED BY	作成 PREPARED BY			改訂 Rev.	改訂内容 DESCRIPTION	発行 ISSUED BY	作成 PREPARED BY
蔭池	飯塚			寸法規格 DIMENSIONAL STANDARD	図面番号 DRAWING No.	SL-161	

株式会社ベンカン

受注番号 Order No.		材料 Material	SUS 304	数量 Quantity	
-------------------	--	----------------	---------	----------------	--

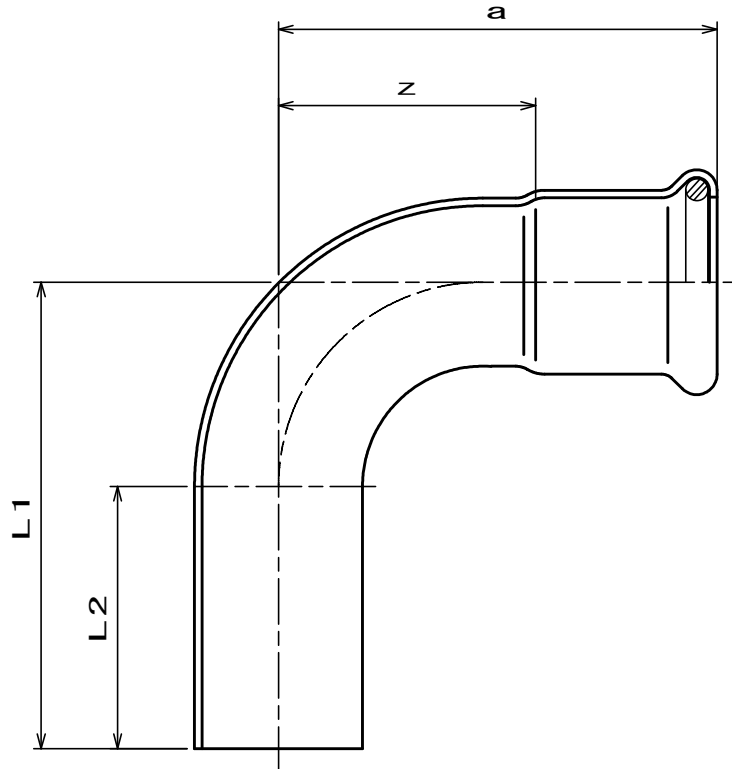


ALL DIMENSIONS ARE IN MILLIMETERS.

尺 度 SCALE		品 名 DESCRIPTION		3	90E部材寸法変更 寸法記号の見直し Rev. 0をCADに複写.	H26. 12. 10	山藤
N. T. S		モルコジョイント 90° エルボ 20Su × 13Su		2		H20. 01. 30	谷藤
発行 ISSUED BY	作成 PREPARED BY			1		H14. 06. 25	飯塚
改訂 Rev.	改訂内容 DESCRIPTION			発行 ISSUED BY	作成 PREPARED BY		
蔭池	飯塚	寸法 DIMENSIONAL	規格 STANDARD	図面番号 DRAWING No.		SL-564	Rev. No. — 3

株式会社ベンカン

受注番号 Order No.		材料 Material	SUS 304	数量 Quantity	
-------------------	--	----------------	---------	----------------	--



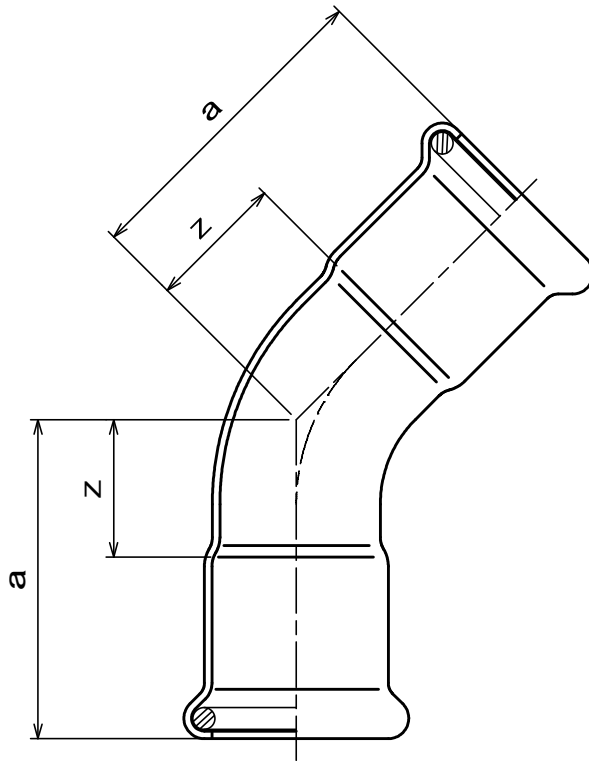
記号 呼び径 (Su)	a	z	L1	L2
13	48 <sup>+2</sup> <sub>-2</sub>	27 <sup>+1</sup> <sub>-1</sub>	120 <sup>+2</sup> <sub>-2</sub>	100
20	58 <sup>+2</sup> <sub>-2</sub>	34 <sup>+1</sup> <sub>-1</sub>	127 <sup>+2</sup> <sub>-2</sub>	100
25	66 <sup>+2</sup> <sub>-2</sub>	42 <sup>+1</sup> <sub>-1</sub>	135 <sup>+2</sup> <sub>-2</sub>	100
30	91 <sup>+3</sup> <sub>-3</sub>	52 <sup>+2</sup> <sub>-2</sub>	241 <sup>+3</sup> <sub>-3</sub>	200
40	110 <sup>+3</sup> <sub>-3</sub>	63 <sup>+2</sup> <sub>-2</sub>	252 <sup>+3</sup> <sub>-3</sub>	200
50	122 <sup>+3</sup> <sub>-3</sub>	70 <sup>+2</sup> <sub>-2</sub>	259 <sup>+3</sup> <sub>-3</sub>	200
60	150 <sup>+3</sup> <sub>-3</sub>	86 <sup>+2</sup> <sub>-2</sub>	273 <sup>+3</sup> <sub>-3</sub>	200

ALL DIMENSIONS ARE IN MILLIMETERS.

尺度 SCALE		品名 DESCRIPTION		4	13~25Su L1寸法見直し	H21.07.18	山藤
N. T. S		モルコジョイント 片ソケット90°エルボ		3	寸法記号の見直し, 316材削除	H20.01.30	谷藤
発行 ISSUED BY	作成 PREPARED BY			2	13~25Su L1寸法訂正	H17.07.28	山藤
蔭池	飯塚			改訂 Rev.	改訂内容 DESCRIPTION	発行 ISSUED BY	作成 PREPARED BY
		寸法 DIMENSIONAL	規格 STANDARD	図面番号 DRAWING No.		Rev. No.	
				SL-4032		— 4	



受注番号 Order No.		材料 Material	SUS 304	数量 Quantity	
-------------------	--	----------------	---------	----------------	--



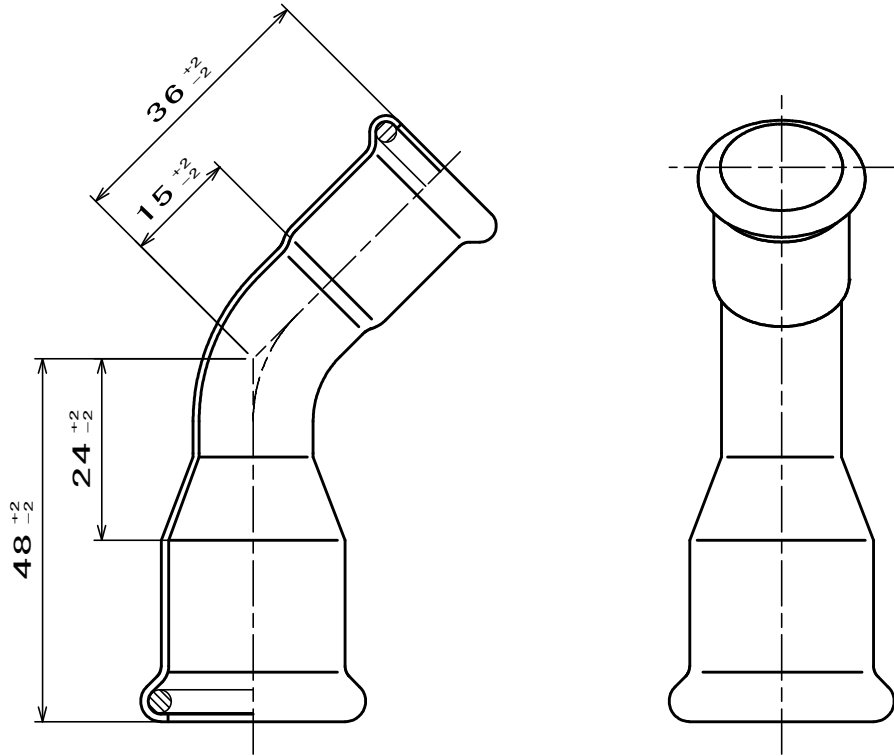
記号 呼び径 (Su)	a	z
13	36 <sup>+2</sup> <sub>-2</sub>	15 <sup>+1</sup> <sub>-1</sub>
20	42 <sup>+2</sup> <sub>-2</sub>	18 <sup>+1</sup> <sub>-1</sub>
25	46 <sup>+2</sup> <sub>-2</sub>	22 <sup>+1</sup> <sub>-1</sub>
30	66 <sup>+3</sup> <sub>-3</sub>	27 <sup>+2</sup> <sub>-2</sub>
40	78 <sup>+3</sup> <sub>-3</sub>	31 <sup>+2</sup> <sub>-2</sub>
50	87 <sup>+3</sup> <sub>-3</sub>	35 <sup>+2</sup> <sub>-2</sub>
60	109 <sup>+3</sup> <sub>-3</sub>	45 <sup>+2</sup> <sub>-2</sub>

ALL DIMENSIONS ARE IN MILLIMETERS.

尺 度 SCALE		品 名 DESCRIPTION		4	40SuZ寸法の訂正 30SuZ寸法の訂正 寸法記号の見直し、316材削除 Rev. 0をCADに複写。	H26.12.10	山藤 山藤 谷藤 飯塚
N. T. S		モルコジョイント 45°エルボ		3		H21.08.05	
発行 ISSUED BY	作成 PREPARED BY			2		H20.01.30	
蔭 池	飯 塚			1		H14.06.25	
				改訂 Rev.	改訂内容 DESCRIPTION	発行 ISSUED BY	作成 PREPARED BY
				寸法 DIMENSIONAL	規格 STANDARD	図面番号 DRAWING No.	
						SL-162 Rev. No. 4	

株式会社ベンカン

受注番号 Order No.		材料 Material	SUS 304	数量 Quantity	
-------------------	--	----------------	---------	----------------	--

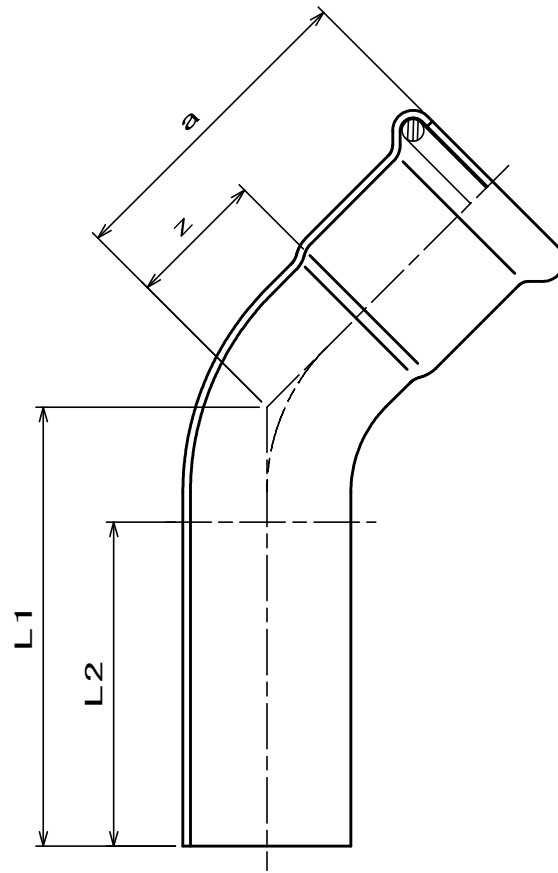


ALL DIMENSIONS ARE IN MILLIMETERS.

尺度 SCALE		品名 DESCRIPTION						
N. T. S		モルコジョイント 45° エルボ 20Su × 13Su		2	寸法記号の見直し Rev. 0をCADに複写.	H20.01.30	谷藤	
発行 ISSUED BY	作成 PREPARED BY			改訂 Rev.		改訂内容 DESCRIPTION	発行 ISSUED BY	作成 PREPARED BY
蔭池	山藤			寸法 DIMENSIONAL	規格 STANDARD	図面番号 DRAWING No.		Rev. No. — 2
						SL-565		

株式会社ベンカン

受注番号 Order No.		材料 Material	SUS 304	数量 Quantity	
-------------------	--	----------------	---------	----------------	--



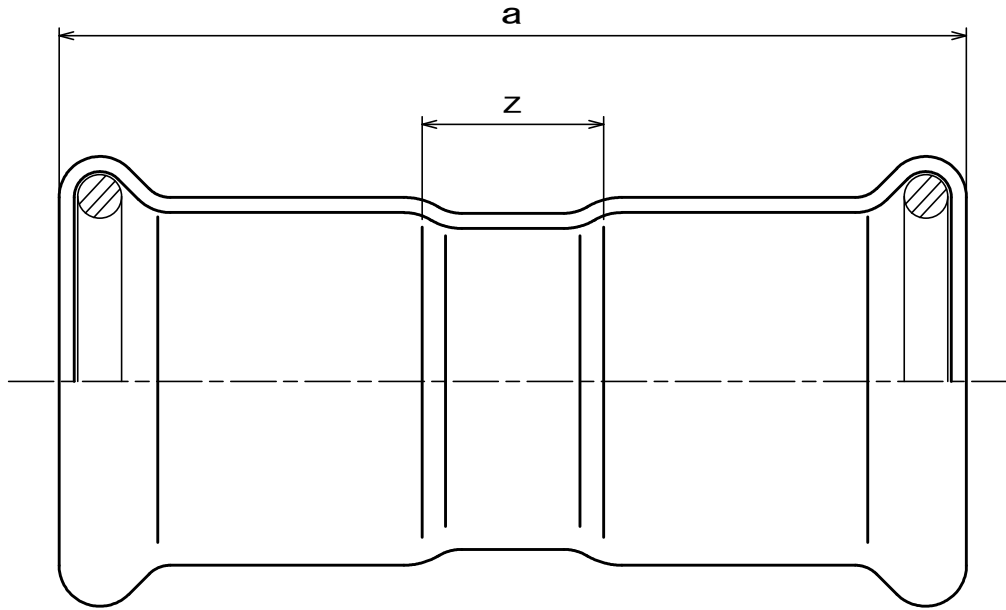
記号 呼び径 (Su)	a	z	L1	L2
13	36 <sup>+2</sup> <sub>-2</sub>	15 <sup>+1</sup> <sub>-1</sub>	113 <sup>+2</sup> <sub>-2</sub>	100
20	42 <sup>+2</sup> <sub>-2</sub>	18 <sup>+1</sup> <sub>-1</sub>	116 <sup>+2</sup> <sub>-2</sub>	100
25	46 <sup>+2</sup> <sub>-2</sub>	22 <sup>+1</sup> <sub>-1</sub>	120 <sup>+2</sup> <sub>-2</sub>	100
30	66 <sup>+3</sup> <sub>-3</sub>	27 <sup>+2</sup> <sub>-2</sub>	216 <sup>+3</sup> <sub>-3</sub>	200
40	78 <sup>+3</sup> <sub>-3</sub>	31 <sup>+2</sup> <sub>-2</sub>	220 <sup>+3</sup> <sub>-3</sub>	200
50	87 <sup>+3</sup> <sub>-3</sub>	35 <sup>+2</sup> <sub>-2</sub>	224 <sup>+3</sup> <sub>-3</sub>	200
60	109 <sup>+3</sup> <sub>-3</sub>	45 <sup>+2</sup> <sub>-2</sub>	232 <sup>+3</sup> <sub>-3</sub>	200

ALL DIMENSIONS ARE IN MILLIMETERS.

尺度 SCALE		品名 DESCRIPTION							
N. T. S		モルコジョイント 片ソケット45° エルボ		2	寸法記号の見直し		H20.01.30	谷藤	
				1	Rev. 0をCADに複写, 13~60Su統合		H14.06.25		山藤
発行 ISSUED BY	作成 PREPARED BY			改訂 Rev.	改訂内容 DESCRIPTION		発行 ISSUED BY	作成 PREPARED BY	
蔭池	山藤	寸法規格 DIMENSIONAL STANDARD		図面番号 DRAWING No.					
				SL-744				Rev. No. 2	

株式会社ベンカン

受注番号 Order No.		材料 Material	SUS 304	数量 Quantity	
-------------------	--	----------------	---------	----------------	--

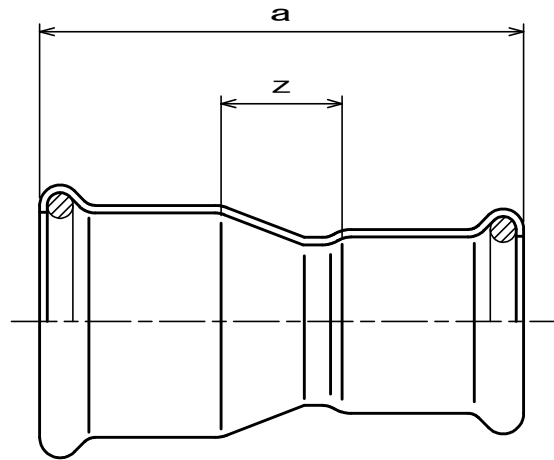


記号 呼び径 (Su)	a	z
13	53 <sup>+2</sup> <sub>-2</sub>	11 <sup>+1</sup> <sub>-1</sub>
20	60 <sup>+2</sup> <sub>-2</sub>	12 <sup>+1</sup> <sub>-1</sub>
25	60 <sup>+2</sup> <sub>-2</sub>	12 <sup>+1</sup> <sub>-1</sub>
30	100 <sup>+3</sup> <sub>-3</sub>	22 <sup>+2</sup> <sub>-2</sub>
40	116 <sup>+3</sup> <sub>-3</sub>	22 <sup>+2</sup> <sub>-2</sub>
50	126 <sup>+3</sup> <sub>-3</sub>	22 <sup>+2</sup> <sub>-2</sub>
60	154 <sup>+3</sup> <sub>-3</sub>	26 <sup>+2</sup> <sub>-2</sub>

ALL DIMENSIONS ARE IN MILLIMETERS.

尺 度 SCALE		品 名 DESCRIPTION							
N. T. S		モルコジョイント ソケット		2	寸法記号の見直し、316材削除 Rev. 0をCADに複写。		H20.01.30	谷藤	
発行 ISSUED BY	作成 PREPARED BY			改訂 Rev.	改訂内容 DESCRIPTION		発行 ISSUED BY	作成 PREPARED BY	
蔭池	飯塚			寸法規格 DIMENSIONAL STANDARD		図面番号 DRAWING No.			
				SL-159				Rev. No. — 2	

受注番号 Order No.		材料 Material	SUS 304	数量 Quantity	
-------------------	--	----------------	---------	----------------	--

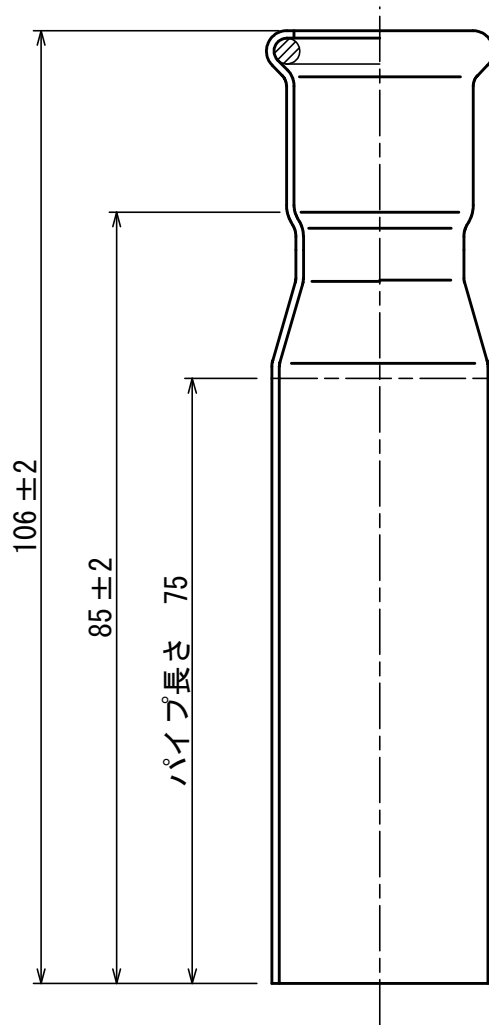


記号 呼び径 (Su)	a	z
20 x 13	60 <sup>+2</sup> <sub>-2</sub>	15 <sup>+1</sup> <sub>-1</sub>
25 x 13	66 <sup>+2</sup> <sub>-2</sub>	21 <sup>+1</sup> <sub>-1</sub>
25 x 20	64 <sup>+2</sup> <sub>-2</sub>	16 <sup>+1</sup> <sub>-1</sub>
30 x 13	105 <sup>+3</sup> <sub>-3</sub>	45 <sup>+2</sup> <sub>-2</sub>
30 x 20	103 <sup>+3</sup> <sub>-3</sub>	40 <sup>+2</sup> <sub>-2</sub>
30 x 25	90 <sup>+3</sup> <sub>-3</sub>	27 <sup>+2</sup> <sub>-2</sub>
40 x 13	123 <sup>+3</sup> <sub>-3</sub>	55 <sup>+2</sup> <sub>-2</sub>
40 x 20	121 <sup>+3</sup> <sub>-3</sub>	50 <sup>+2</sup> <sub>-2</sub>
40 x 25	121 <sup>+3</sup> <sub>-3</sub>	50 <sup>+2</sup> <sub>-2</sub>
40 x 30	122 <sup>+3</sup> <sub>-3</sub>	36 <sup>+2</sup> <sub>-2</sub>
50 x 13	155 <sup>+3</sup> <sub>-3</sub>	82 <sup>+2</sup> <sub>-2</sub>
50 x 20	153 <sup>+3</sup> <sub>-3</sub>	77 <sup>+2</sup> <sub>-2</sub>
50 x 25	131 <sup>+3</sup> <sub>-3</sub>	55 <sup>+2</sup> <sub>-2</sub>
50 x 30	146 <sup>+3</sup> <sub>-3</sub>	55 <sup>+2</sup> <sub>-2</sub>
50 x 40	133 <sup>+3</sup> <sub>-3</sub>	34 <sup>+2</sup> <sub>-2</sub>
60 x 13	184 <sup>+3</sup> <sub>-3</sub>	99 <sup>+2</sup> <sub>-2</sub>
60 x 20	182 <sup>+3</sup> <sub>-3</sub>	94 <sup>+2</sup> <sub>-2</sub>
60 x 25	183 <sup>+3</sup> <sub>-3</sub>	95 <sup>+2</sup> <sub>-2</sub>
60 x 30	168 <sup>+3</sup> <sub>-3</sub>	65 <sup>+2</sup> <sub>-2</sub>
60 x 40	176 <sup>+3</sup> <sub>-3</sub>	65 <sup>+2</sup> <sub>-2</sub>
60 x 50	157 <sup>+3</sup> <sub>-3</sub>	41 <sup>+2</sup> <sub>-2</sub>

ALL DIMENSIONS ARE IN MILLIMETERS.

尺 度 SCALE		品 名 DESCRIPTION		4	25 x 13Su レジューサ形状変更 寸法記号の見直し、316材削除 40x20 50x20 316材追加 50x13, 20 60x13, 20, 25寸法訂正	H27.01.22	山藤 谷藤 山藤
N. T. S		モルコジョイント レジューサ		3		H20.01.30	
発行 ISSUED BY	作成 PREPARED BY			2		H17.12.01	
				改訂 Rev.		改訂内容 DESCRIPTION	
蔭 池	飯 塚 H14.6.25			寸 法 DIMENSIONAL	規 格 STANDARD	図 面 番 号 DRAWING No.	
						SL-469 Rev. No. — 4	

受注番号 Order No.		材料 Material	SUS304	数量 Quantity	
-------------------	--	----------------	--------	----------------	--

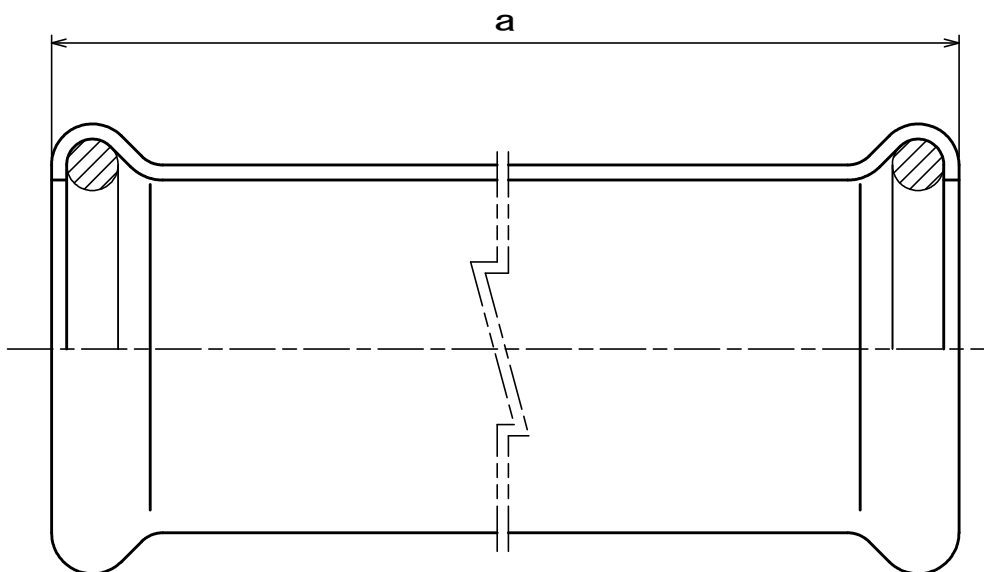


ALL DIMENSIONS ARE IN MILLIMETERS.

尺度 SCALE		品名 DESCRIPTION							
N. T. S		モルコジョイント レジューサ付短管 20×13Su		1	寸法記号の見直し	H20.01.30	谷藤		
発行 ISSUED BY	作成 PREPARED BY			改訂 Rev.	改訂内容 DESCRIPTION	発行 ISSUED BY	作成 PREPARED BY		
蔭池	山藤			寸法 DIMENSIONAL	規格 STANDARD	図面番号 DRAWING No.			Rev. No. — 1
	H14.6.19			SL-1113					

株式会社ベンカン

受注番号 Order No.		材料 Material	SUS 304	数量 Quantity	
-------------------	--	----------------	---------	----------------	--



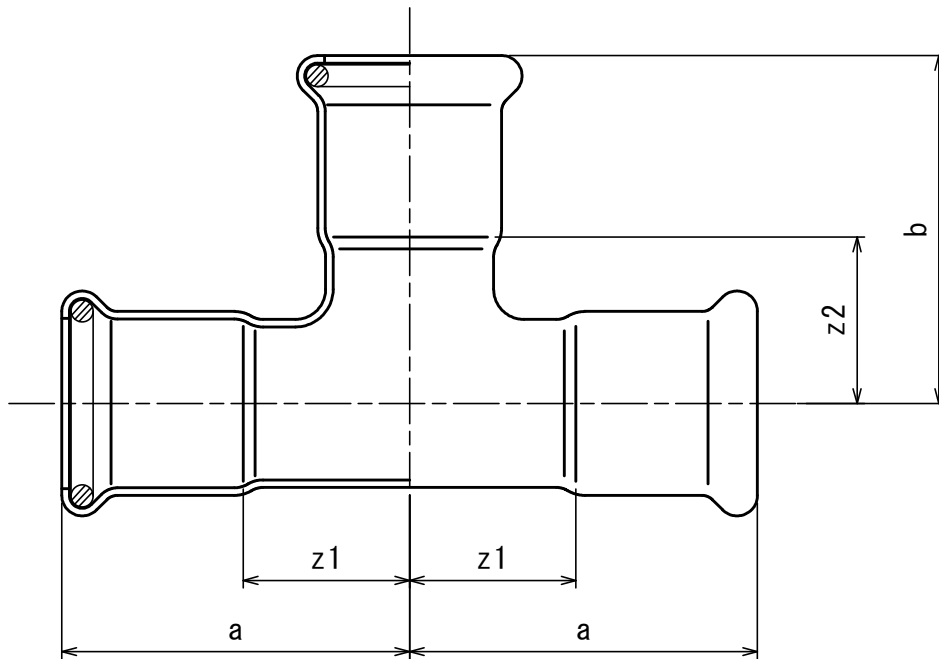
記号 呼び径 (Su)	a
13	116 <sup>+2</sup> <sub>-2</sub>
20	129 <sup>+2</sup> <sub>-2</sub>
25	129 <sup>+2</sup> <sub>-2</sub>
30	100 <sup>+3</sup> <sub>-3</sub>
40	116 <sup>+3</sup> <sub>-3</sub>
50	126 <sup>+3</sup> <sub>-3</sub>
60	154 <sup>+3</sup> <sub>-3</sub>

ALL DIMENSIONS ARE IN MILLIMETERS.

尺 度 SCALE		品 名 DESCRIPTION								
N. T. S		モルコジョイント ベアソケット		3	寸法記号の見直し, 316材削除		H20.01.30	谷藤		
				2	Rev. 0をCADに複写.		H14.06.25		飯塚	
発行 ISSUED BY	作成 PREPARED BY			改訂 Rev.	改訂内容 DESCRIPTION		発行 ISSUED BY	作成 PREPARED BY		
蔭 池	飯 塚	寸 法 DIMENSIONAL		規 格 STANDARD	図 面 番 号 DRAWING No.		SL-270		Rev. No. — 3	

株式会社ベンカン

受注番号 Order No.		材料 Material	SUS 304	数量 Quantity	
-------------------	--	----------------	---------	----------------	--



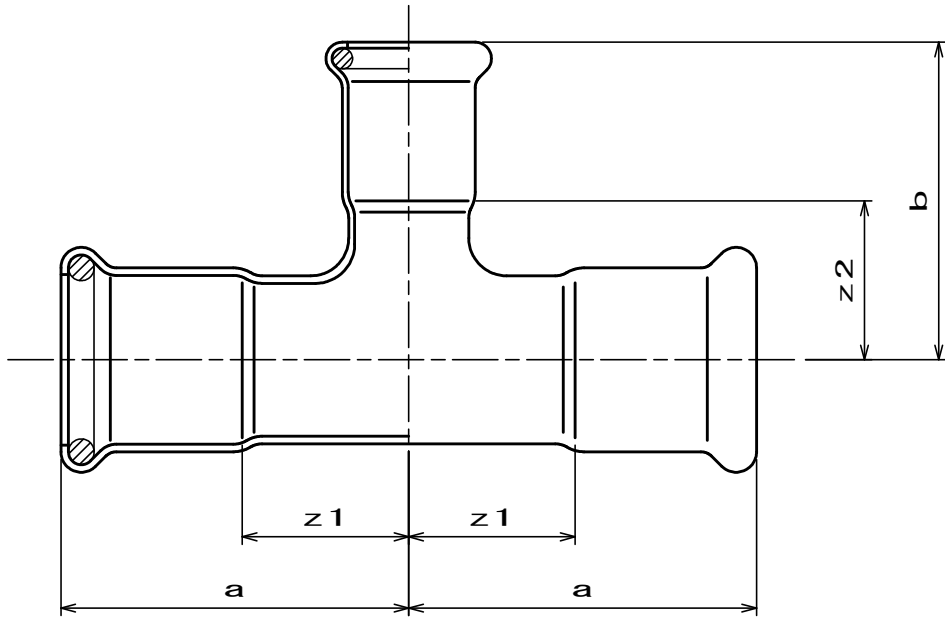
記号 呼び径 (Su)	a, b	z1, z2
13	38 <sup>+2</sup> <sub>-2</sub>	17 <sup>+1</sup> <sub>-1</sub>
20	46 <sup>+2</sup> <sub>-2</sub>	22 <sup>+1</sup> <sub>-1</sub>
25	51 <sup>+2</sup> <sub>-2</sub>	27 <sup>+1</sup> <sub>-1</sub>
30	99 <sup>+3</sup> <sub>-3</sub>	60 <sup>+2</sup> <sub>-2</sub>
40	107 <sup>+3</sup> <sub>-3</sub>	60 <sup>+2</sup> <sub>-2</sub>
50	102 <sup>+3</sup> <sub>-3</sub>	50 <sup>+2</sup> <sub>-2</sub>
60	127 <sup>+3</sup> <sub>-3</sub>	63 <sup>+2</sup> <sub>-2</sub>

ALL DIMENSIONS ARE IN MILLIMETERS.

尺度 SCALE		品名 DESCRIPTION		2 1		寸法記号の見直し、316材削除 Rev. 0をCADに複写。		H20.01.30 H14.06.25		谷藤 飯塚	
N. T. S		モルコジョイント ティー		改訂 Rev.		改訂内容 DESCRIPTION		発行 ISSUED BY		作成 PREPARED BY	
発行 ISSUED BY	作成 PREPARED BY			寸法規格 DIMENSIONAL STANDARD		図面番号 DRAWING No.		SL-165		Rev. No. 2	
蔭 池	飯 塚										



受注番号 Order No.		材料 Material	SUS 304	数量 Quantity	
-------------------	--	----------------	---------	----------------	--



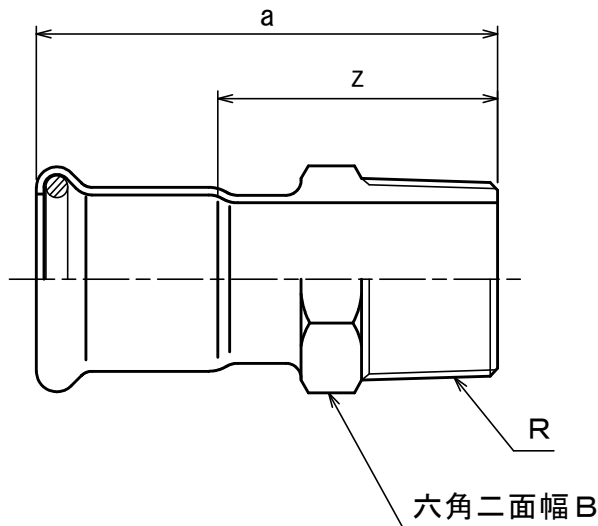
記号 呼び径 (Su)	a	b	z1	z2
20 x 13	46 <sup>+2</sup> <sub>-2</sub>	42 <sup>+2</sup> <sub>-2</sub>	22 <sup>+1</sup> <sub>-1</sub>	21 <sup>+1</sup> <sub>-1</sub>
25 x 13	51 <sup>+2</sup> <sub>-2</sub>	53 <sup>+2</sup> <sub>-2</sub>	27 <sup>+1</sup> <sub>-1</sub>	32 <sup>+1</sup> <sub>-1</sub>
25 x 20	51 <sup>+2</sup> <sub>-2</sub>	51 <sup>+2</sup> <sub>-2</sub>	27 <sup>+1</sup> <sub>-1</sub>	27 <sup>+1</sup> <sub>-1</sub>
30 x 13	99 <sup>+3</sup> <sub>-3</sub>	67 <sup>+3</sup> <sub>-3</sub>	60 <sup>+2</sup> <sub>-2</sub>	46 <sup>+2</sup> <sub>-2</sub>
30 x 20	99 <sup>+3</sup> <sub>-3</sub>	70 <sup>+3</sup> <sub>-3</sub>	60 <sup>+2</sup> <sub>-2</sub>	46 <sup>+2</sup> <sub>-2</sub>
30 x 25	99 <sup>+3</sup> <sub>-3</sub>	70 <sup>+3</sup> <sub>-3</sub>	60 <sup>+2</sup> <sub>-2</sub>	46 <sup>+2</sup> <sub>-2</sub>
40 x 13	107 <sup>+3</sup> <sub>-3</sub>	69 <sup>+3</sup> <sub>-3</sub>	60 <sup>+2</sup> <sub>-2</sub>	48 <sup>+2</sup> <sub>-2</sub>
40 x 20	107 <sup>+3</sup> <sub>-3</sub>	72 <sup>+3</sup> <sub>-3</sub>	60 <sup>+2</sup> <sub>-2</sub>	48 <sup>+2</sup> <sub>-2</sub>
40 x 25	107 <sup>+3</sup> <sub>-3</sub>	72 <sup>+3</sup> <sub>-3</sub>	60 <sup>+2</sup> <sub>-2</sub>	48 <sup>+2</sup> <sub>-2</sub>
40 x 30	107 <sup>+3</sup> <sub>-3</sub>	99 <sup>+3</sup> <sub>-3</sub>	60 <sup>+2</sup> <sub>-2</sub>	60 <sup>+2</sup> <sub>-2</sub>
50 x 13	102 <sup>+3</sup> <sub>-3</sub>	73 <sup>+3</sup> <sub>-3</sub>	50 <sup>+2</sup> <sub>-2</sub>	52 <sup>+2</sup> <sub>-2</sub>
50 x 20	102 <sup>+3</sup> <sub>-3</sub>	76 <sup>+3</sup> <sub>-3</sub>	50 <sup>+2</sup> <sub>-2</sub>	52 <sup>+2</sup> <sub>-2</sub>

記号 呼び径 (Su)	a	b	z1	z2
50 x 25	102 <sup>+3</sup> <sub>-3</sub>	82 <sup>+3</sup> <sub>-3</sub>	50 <sup>+2</sup> <sub>-2</sub>	58 <sup>+2</sup> <sub>-2</sub>
50 x 30	102 <sup>+3</sup> <sub>-3</sub>	109 <sup>+3</sup> <sub>-3</sub>	50 <sup>+2</sup> <sub>-2</sub>	70 <sup>+2</sup> <sub>-2</sub>
50 x 40	102 <sup>+3</sup> <sub>-3</sub>	107 <sup>+3</sup> <sub>-3</sub>	50 <sup>+2</sup> <sub>-2</sub>	60 <sup>+2</sup> <sub>-2</sub>
60 x 13	117 <sup>+3</sup> <sub>-3</sub>	81 <sup>+3</sup> <sub>-3</sub>	53 <sup>+2</sup> <sub>-2</sub>	60 <sup>+2</sup> <sub>-2</sub>
60 x 20	117 <sup>+3</sup> <sub>-3</sub>	84 <sup>+3</sup> <sub>-3</sub>	53 <sup>+2</sup> <sub>-2</sub>	60 <sup>+2</sup> <sub>-2</sub>
60 x 25	117 <sup>+3</sup> <sub>-3</sub>	84 <sup>+3</sup> <sub>-3</sub>	53 <sup>+2</sup> <sub>-2</sub>	60 <sup>+2</sup> <sub>-2</sub>
60 x 30	127 <sup>+3</sup> <sub>-3</sub>	109 <sup>+3</sup> <sub>-3</sub>	63 <sup>+2</sup> <sub>-2</sub>	70 <sup>+2</sup> <sub>-2</sub>
60 x 40	127 <sup>+3</sup> <sub>-3</sub>	117 <sup>+3</sup> <sub>-3</sub>	63 <sup>+2</sup> <sub>-2</sub>	70 <sup>+2</sup> <sub>-2</sub>
60 x 50	127 <sup>+3</sup> <sub>-3</sub>	112 <sup>+3</sup> <sub>-3</sub>	63 <sup>+2</sup> <sub>-2</sub>	60 <sup>+2</sup> <sub>-2</sub>

ALL DIMENSIONS ARE IN MILLIMETERS.

尺度 SCALE		品名 DESCRIPTION		2	寸法記号の見直し, 316材削除	H20.01.30	谷藤
N. T. S		モルコジョイント ティー		1	Rev. 0をCADに複写	H14.06.25	飯塚
発行 ISSUED BY	作成 PREPARED BY			改訂 Rev.	改訂内容 DESCRIPTION	発行 ISSUED BY	作成 PREPARED BY
蔭池	飯塚			寸法規格 DIMENSIONAL STANDARD	図面番号 DRAWING No.	SL-447	

受注番号 Order No.		材料 Material	SUS 304	数量 Quantity	
-------------------	--	----------------	---------	----------------	--



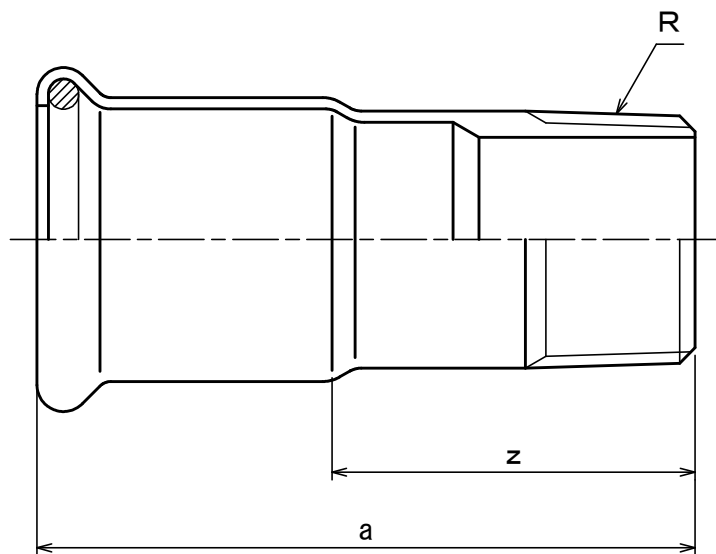
記号 呼び径 (Su)	a	z	B	R	
				呼び	ねじ山数 (25.4mmにつき)
13 × 1/2	57 <sup>+2</sup> / <sub>-2</sub>	36 <sup>+1</sup> / <sub>-1</sub>	24	1/2	14
20 × 1/2	61 <sup>+2</sup> / <sub>-2</sub>	37 <sup>+1</sup> / <sub>-1</sub>	24	1/2	14
20 × 3/4	64 <sup>+2</sup> / <sub>-2</sub>	40 <sup>+1</sup> / <sub>-1</sub>	30	3/4	14
25 × 1	68 <sup>+2</sup> / <sub>-2</sub>	44 <sup>+1</sup> / <sub>-1</sub>	36	1	11

ALL DIMENSIONS ARE IN MILLIMETERS.

尺 度 SCALE		品 名 DESCRIPTION		4	寸法記号の見直し, 316材削除 品名のI型を1型に変更 20×1/2を追加 Rev. 0をCADに複写.	H20.01.30	谷藤 山藤 飯塚
N. T. S		モルコジョイント オスアダプタ付ソケット1型		3		H18.11.21	
発行 ISSUED BY	作成 PREPARED BY			2		H15.10.30	
蔭池	谷藤 H18.11.21			1		H14.06.25	
				改訂 Rev.	改訂内容 DESCRIPTION	発行 ISSUED BY	作成 PREPARED BY
				寸法 DIMENSIONAL	規格 STANDARD	図面番号 DRAWING No.	
						SL-210 Rev. No. 4	

株式会社ベンカン

受注番号 BENKAN Order No.	材料 Material	SUS 304	数量 Quantity
--------------------------	----------------	---------	----------------

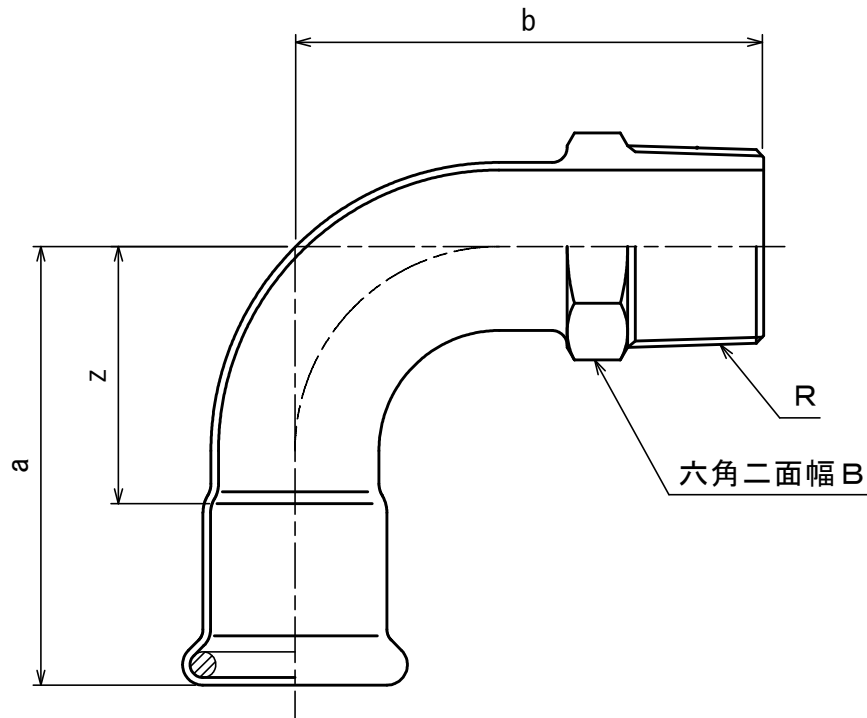


記号 呼び径 (Su)	a	z	R	
			呼び	ねじ山数 (25.4mmにつき)
30 × 1	87 <sup>+3</sup> / <sub>-3</sub>	48 <sup>+2</sup> / <sub>-2</sub>	1	11
30 × 1-1/4	104 <sup>+3</sup> / <sub>-3</sub>	65 <sup>+2</sup> / <sub>-2</sub>	1-1/4	11
40 × 1-1/4	98 <sup>+3</sup> / <sub>-3</sub>	51 <sup>+2</sup> / <sub>-2</sub>	1-1/4	11
40 × 1-1/2	112 <sup>+3</sup> / <sub>-3</sub>	65 <sup>+2</sup> / <sub>-2</sub>	1-1/2	11
50 × 1-1/2	105 <sup>+3</sup> / <sub>-3</sub>	53 <sup>+2</sup> / <sub>-2</sub>	1-1/2	11
50 × 2	128 <sup>+3</sup> / <sub>-3</sub>	76 <sup>+2</sup> / <sub>-2</sub>	2	11
60 × 2	125 <sup>+3</sup> / <sub>-3</sub>	61 <sup>+2</sup> / <sub>-2</sub>	2	11
60 × 2-1/2	202 <sup>+3</sup> / <sub>-3</sub>	138 <sup>+2</sup> / <sub>-2</sub>	2-1/2	11

ALL DIMENSIONS ARE IN MILLIMETERS.

尺 度 SCALE	品 名 DESCRIPTION	4 3 2 1	寸法記号の見直し 品名のII型を2型に変更. SL-1042と統合 Rev. 0をCADに複写.	H20.01.30 H18.11.21 H14.06.25	谷藤 山藤 飯塚
N. T. S	モルコジョイント オスアダプタ付ソケット2型	改訂 Rev.	改訂内容 DESCRIPTION	発行 ISSUED BY	作成 PREPARED BY
発行 ISSUED BY		作成 PREPARED BY	寸法規格 DIMENSIONAL STANDARD	図面番号 DRAWING No.	発行 ISSUED BY
蔭池	谷藤 H18.11.21			SL-475	Rev. No. 4

受注番号 BENKAN Order No.	材料 Material	SUS 304	数量 Quantity
--------------------------	----------------	---------	----------------

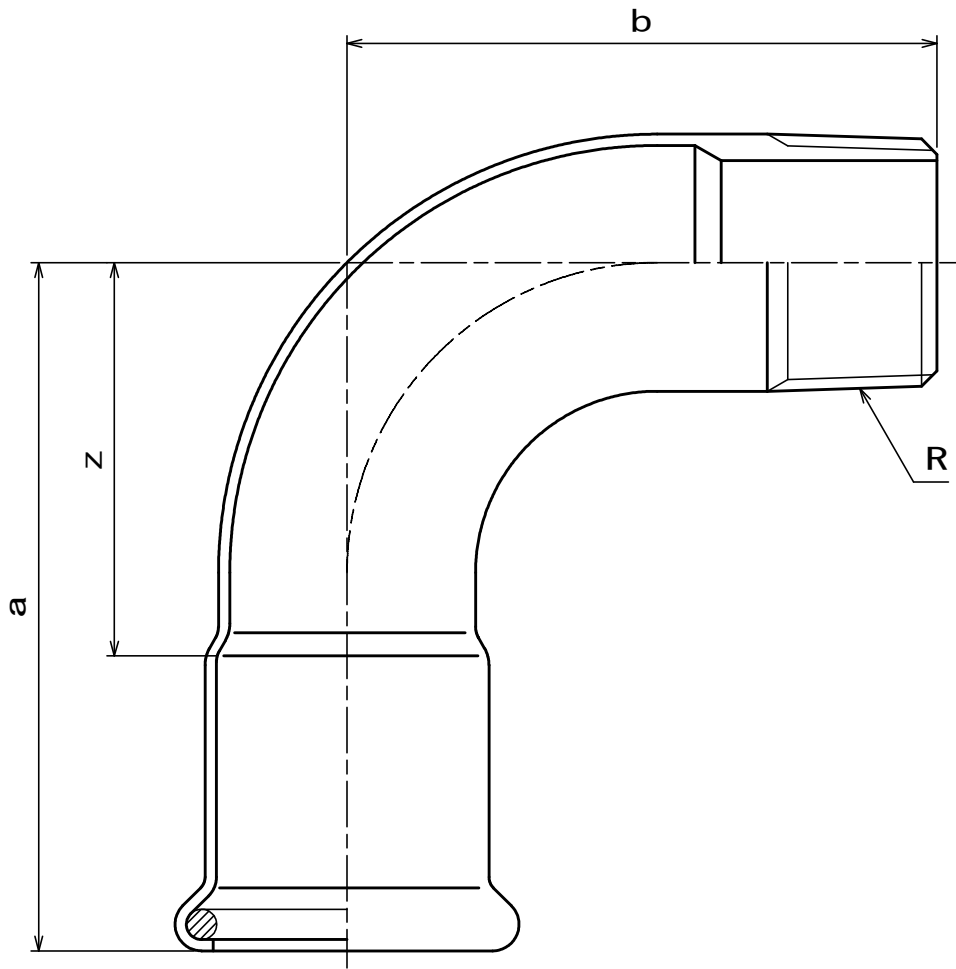


記号 呼び径 (Su)	a	b	z	B	R	
					呼び	ねじ山数 (25.4mmにつき)
13 × 1/2	48 <sup>+2</sup> <sub>-2</sub>	52 <sup>+2</sup> <sub>-2</sub>	27 <sup>+1</sup> <sub>-1</sub>	24	1/2	14
20 × 1/2	58 <sup>+2</sup> <sub>-2</sub>	59 <sup>+2</sup> <sub>-2</sub>	34 <sup>+1</sup> <sub>-1</sub>	24	1/2	14
20 × 3/4	58 <sup>+2</sup> <sub>-2</sub>	62 <sup>+2</sup> <sub>-2</sub>	34 <sup>+1</sup> <sub>-1</sub>	30	3/4	14
25 × 1	66 <sup>+2</sup> <sub>-2</sub>	73 <sup>+2</sup> <sub>-2</sub>	42 <sup>+1</sup> <sub>-1</sub>	36	1	11

ALL DIMENSIONS ARE IN MILLIMETERS.

尺 度 SCALE	品 名 DESCRIPTION	5	20 × 1/2b寸法の変更	H26.12.10	山藤
N. T. S	モルコジョイント	4	寸法記号の見直し	H20.01.30	谷藤
		3	品名のI型を1型に変更	H18.11.21	谷藤
発行 ISSUED BY	作成 PREPARED BY	改訂 Rev.	改訂内容 DESCRIPTION	発行 ISSUED BY	作成 PREPARED BY
蔭池	谷藤 H18.11.21	寸法 DIMENSIONAL	規格 STANDARD	図面 DRAWING	番号 No.
				SL-196	Rev. No. 5

受注番号 BENKAN Order No.		材料 Material	SUS 304	数量 Quantity	
--------------------------	--	----------------	---------	----------------	--

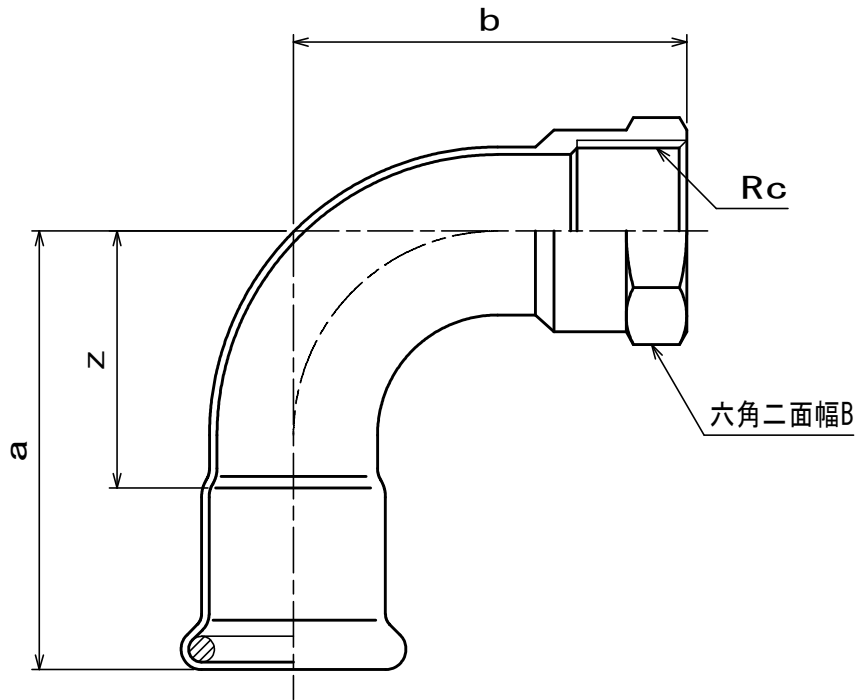


記号 呼び径 (Su)	a	b	z	R	
				呼び	ねじ山数 (25.4mmにつき)
30 × 1	91 <sup>+3</sup> <sub>-3</sub>	78 <sup>+3</sup> <sub>-3</sub>	52 <sup>+2</sup> <sub>-2</sub>	1	11
40 × 1-1/4	110 <sup>+3</sup> <sub>-3</sub>	92 <sup>+3</sup> <sub>-3</sub>	63 <sup>+2</sup> <sub>-2</sub>	1-1/4	11
50 × 1-1/2	122 <sup>+3</sup> <sub>-3</sub>	101 <sup>+3</sup> <sub>-3</sub>	70 <sup>+2</sup> <sub>-2</sub>	1-1/2	11
60 × 2	150 <sup>+3</sup> <sub>-3</sub>	121 <sup>+3</sup> <sub>-3</sub>	86 <sup>+2</sup> <sub>-2</sub>	2	11

ALL DIMENSIONS ARE IN MILLIMETERS.

尺 度 SCALE		品 名 DESCRIPTION		5	90E部材寸法変更 寸法の見直し 寸法記号の見直し 品名のⅡ型をⅡ型に変更.	H26.12.10	山藤 山藤 谷藤 谷藤
N. T. S		モルコジョイント オスアダプタ付90° エルボ 2型		4		H21.07.18	
発行 ISSUED BY	作成 PREPARED BY			3		H20.01.31	
蔭池	谷藤			2		H18.11.21	
				改訂 Rev.	改訂内容 DESCRIPTION	発行 ISSUED BY	作成 PREPARED BY
				寸法 DIMENSIONAL	規格 STANDARD	図面番号 DRAWING No.	
						SL-474 Rev. No. 5	

受注番号 Order No.		材料 Material	SUS 304	数量 Quantity	
-------------------	--	----------------	---------	----------------	--



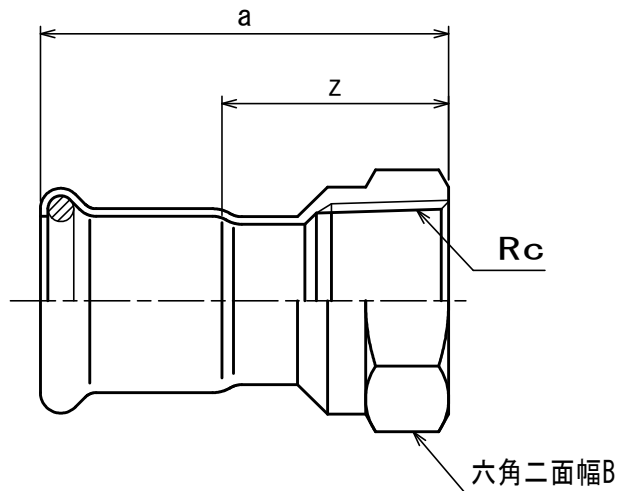
記号 呼び径 (Su)	a	b	z	B	Rc	
					呼び	ねじ山数 (25.4mmにつき)
13 × 1/2	48 <sup>+2</sup> <sub>-2</sub>	43 <sup>+2</sup> <sub>-2</sub>	27 <sup>+1</sup> <sub>-1</sub>	26	1/2	14
20 × 3/4	58 <sup>+2</sup> <sub>-2</sub>	52 <sup>+2</sup> <sub>-2</sub>	34 <sup>+1</sup> <sub>-1</sub>	30	3/4	14
25 × 1	66 <sup>+2</sup> <sub>-2</sub>	62 <sup>+2</sup> <sub>-2</sub>	42 <sup>+1</sup> <sub>-1</sub>	41	1	11
30 × 1	91 <sup>+3</sup> <sub>-3</sub>	67 <sup>+3</sup> <sub>-3</sub>	52 <sup>+2</sup> <sub>-2</sub>	41	1	11
40 × 1-1/4	110 <sup>+3</sup> <sub>-3</sub>	80 <sup>+3</sup> <sub>-3</sub>	63 <sup>+2</sup> <sub>-2</sub>	50	1-1/4	11
50 × 1-1/2	122 <sup>+3</sup> <sub>-3</sub>	87 <sup>+3</sup> <sub>-3</sub>	70 <sup>+2</sup> <sub>-2</sub>	55	1-1/2	11
60 × 2	150 <sup>+3</sup> <sub>-3</sub>	105 <sup>+3</sup> <sub>-3</sub>	86 <sup>+2</sup> <sub>-2</sub>	70	2	11

ALL DIMENSIONS ARE IN MILLIMETERS.

尺 度 SCALE	品 名 DESCRIPTION	5	30~60Su90E部材寸法変更	H26.12.10	山藤
N. T. S	モルコジョイント メスアダプタ付90° エルボ	4	13~60Su寸法の見直し	H21.07.18	山藤
		3	寸法記号の見直し	H20.01.30	谷藤
発行 ISSUED BY	作成 PREPARED BY	2	a2寸法訂正	H17.07.28	山藤
蔭池	飯塚	改訂 Rev.	改訂内容 DESCRIPTION	発行 ISSUED BY	作成 PREPARED BY
		寸法 DIMENSIONAL	規格 STANDARD	図面番号 DRAWING No.	
				SL-197 Rev. No. 5	

株式会社ベンカン

受注番号 Order No.		材料 Material	SUS 304	数量 Quantity	
-------------------	--	----------------	---------	----------------	--

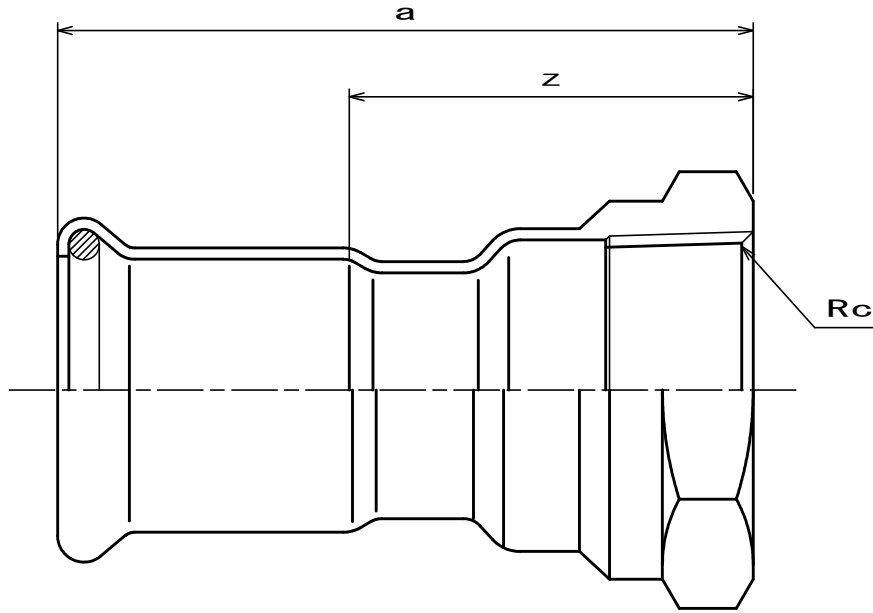


記号 呼び径 (Su)	a	z	B	Rc	
				呼び	ねじ山数 (25.4mmにつき)
13×1/2	48 <sup>+2</sup> <sub>-2</sub>	27 <sup>+1</sup> <sub>-1</sub>	26	1/2	14
20×1/2	52 <sup>+2</sup> <sub>-2</sub>	28 <sup>+1</sup> <sub>-1</sub>	26	1/2	14
20×3/4	54 <sup>+2</sup> <sub>-2</sub>	30 <sup>+1</sup> <sub>-1</sub>	30	3/4	14
25×1	57 <sup>+2</sup> <sub>-2</sub>	33 <sup>+1</sup> <sub>-1</sub>	41	1	11
30×1	76 <sup>+3</sup> <sub>-3</sub>	37 <sup>+2</sup> <sub>-2</sub>	41	1	11
40×1-1/4	86 <sup>+3</sup> <sub>-3</sub>	39 <sup>+2</sup> <sub>-2</sub>	50	1-1/4	11
50×1-1/2	91 <sup>+3</sup> <sub>-3</sub>	39 <sup>+2</sup> <sub>-2</sub>	55	1-1/2	11
60×2	109 <sup>+3</sup> <sub>-3</sub>	45 <sup>+2</sup> <sub>-2</sub>	70	2	11

ALL DIMENSIONS ARE IN MILLIMETERS.

尺 度 SCALE		品 名 DESCRIPTION		4	20 x 1/2メス7°フラット変更に依り寸法変更 寸法記号の見直し、316材削除 SL-591と統合 Rev. 0をCADに複写.	H27.01.22	山藤 谷藤 山藤 飯塚
N. T. S		モルコジョイント メスアダプタ付ソケット		3		H20.01.31	
発行 ISSUED BY	作成 PREPARED BY			2		H14.07.10	
蔭池	飯塚			1		H14.06.25	
				改訂 Rev.	改訂内容 DESCRIPTION	発行 ISSUED BY	作成 PREPARED BY
				寸法 DIMENSIONAL	規格 STANDARD	図面番号 DRAWING No.	
						SL-211 Rev. No. 4	

受注番号 Order No.		材料 Material	SUS 304	数量 Quantity	
-------------------	--	----------------	---------	----------------	--



記号 呼び径 (Su)	$a \begin{smallmatrix} +3 \\ -3 \end{smallmatrix}$	$z \begin{smallmatrix} +2 \\ -2 \end{smallmatrix}$	呼び Rc	六角二面幅 B
30 × 1-1/4	92	53	1-1/4	50
40 × 1-1/2	98	51	1-1/2	55
50 × 2	112	60	2	70

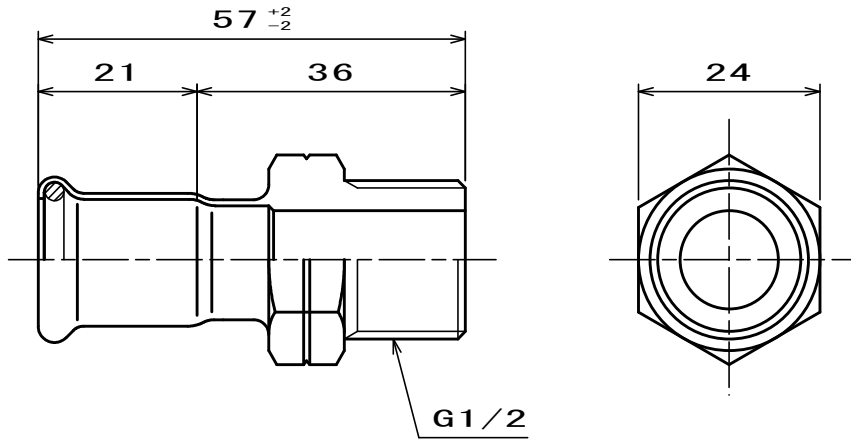
ALL DIMENSIONS ARE IN MILLIMETERS.

尺 度 SCALE		品 名 DESCRIPTION						
N. T. S		モルコジョイント メスアダプタ付ソケット		2	寸法記号の見直し、316材削除 Rev. 0をCADに複写	H20.01.31	谷藤	
発行 ISSUED BY	作成 PREPARED BY			1		改訂 Rev.	改訂内容 DESCRIPTION	発行 ISSUED BY
蔭池	山藤			寸法 DIMENSIONAL	規格 STANDARD	図面番号 DRAWING No.		
				SL-915			Rev. No. — 2	

株式会社ベンカン



受注番号 Order No.		材料 Material	SUS 304	数量 Quantity	
-------------------	--	----------------	---------	----------------	--

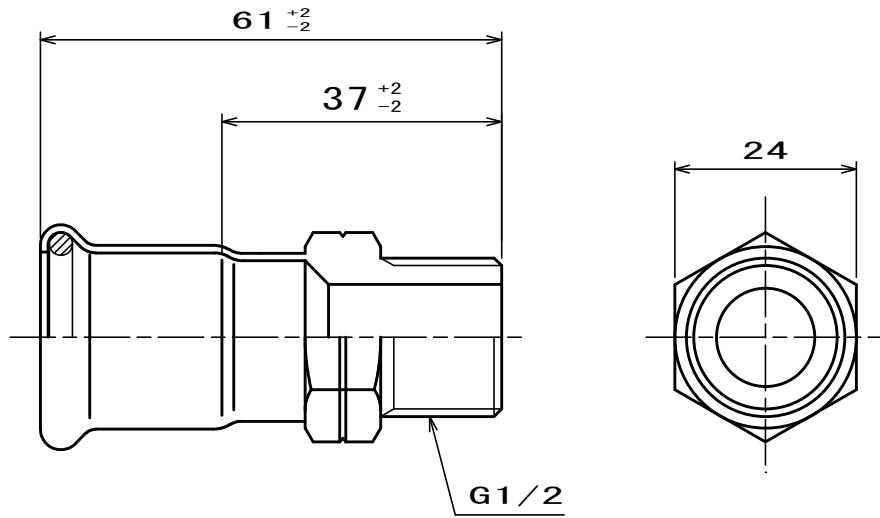


ALL DIMENSIONS ARE IN MILLIMETERS.

尺度 SCALE		品名 DESCRIPTION					
N. T. S		モルコジョイント オスアダプタ付ソケットJ型 13Su × 1/2		4	寸法記号の見直し アダプタ形状変更	H20.01.31 H15.10.30	谷藤 山藤
発行 ISSUED BY	作成 PREPARED BY			改訂 Rev.			
蔭 池	山 藤			寸法 DIMENSIONAL	規格 STANDARD	図面番号 DRAWING No.	
				SL-1056		Rev. No. — 4	

株式会社ベンカン

受注番号 Order No.		材料 Material	SUS 304	数量 Quantity	
-------------------	--	----------------	---------	----------------	--

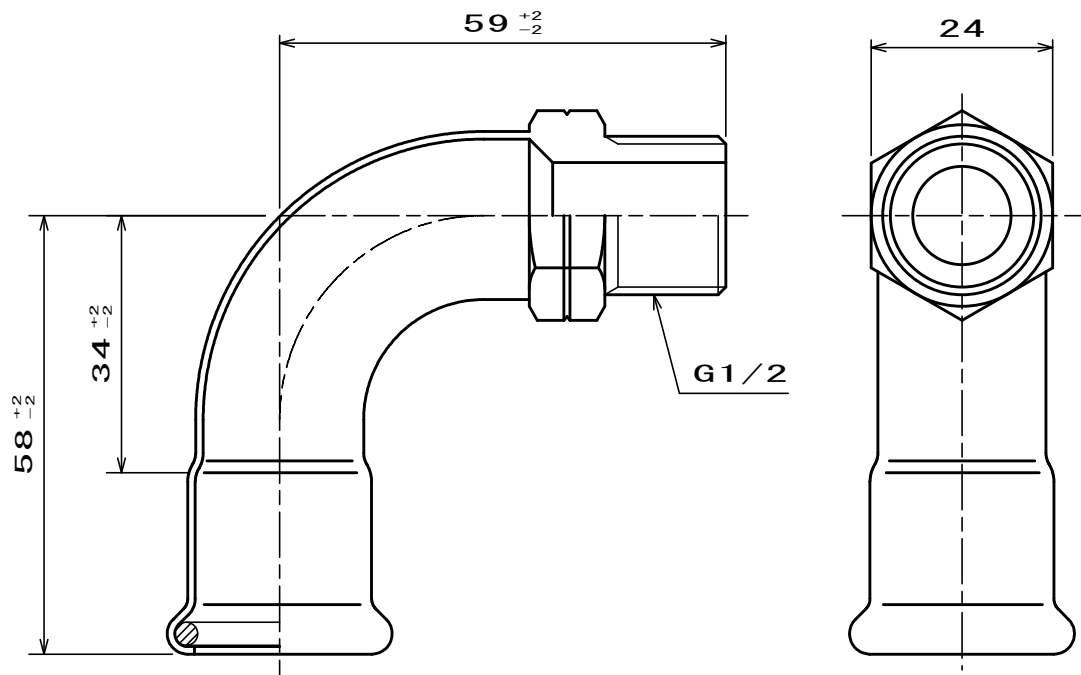


ALL DIMENSIONS ARE IN MILLIMETERS.

尺度 SCALE		品名 DESCRIPTION					
N. T. S		モルコジョイント オスアダプタ付ソケットJ型 20Su × 1/2		3	寸法記号の見直し アダプタ形状変更	H20.01.31 H15.10.30	谷藤 山藤
発行 ISSUED BY	作成 PREPARED BY			改訂 Rev.			
蔭池	山藤			寸法 DIMENSIONAL	規格 STANDARD	図面番号 DRAWING No.	
				SL-597		Rev. No.	3

株式会社ベンカン

受注番号 Order No.		材料 Material	SUS 304	数量 Quantity	
-------------------	--	----------------	---------	----------------	--

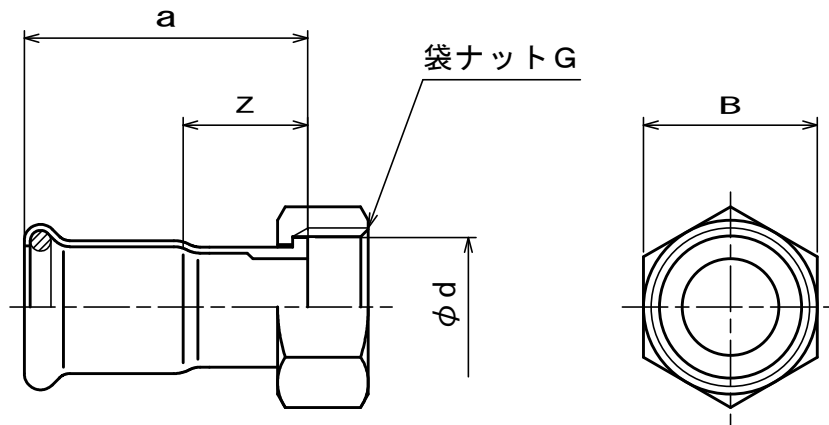


ALL DIMENSIONS ARE IN MILLIMETERS.

尺度 SCALE		品名 DESCRIPTION		4	90E部材寸法変更 寸法記号の見直し アダプタ形状変更	H26.12.10	山藤 谷藤 山藤
N. T. S		モルコジョイント オスアダプタ付90°エルボJ型 20Su×1/2		3		H20.01.31	
発行 ISSUED BY	作成 PREPARED BY			2		H15.10.30	
		改訂 Rev.	改訂内容 DESCRIPTION	発行 ISSUED BY	作成 PREPARED BY		
蔭池	山藤	寸法 DIMENSIONAL	規格 STANDARD	図面番号 DRAWING No.		Rev. No.	
				SL-596		4	

株式会社ベンカン

受注番号 Order No.		材料 Material	SUS304	数量 Quantity	
-------------------	--	----------------	--------	----------------	--

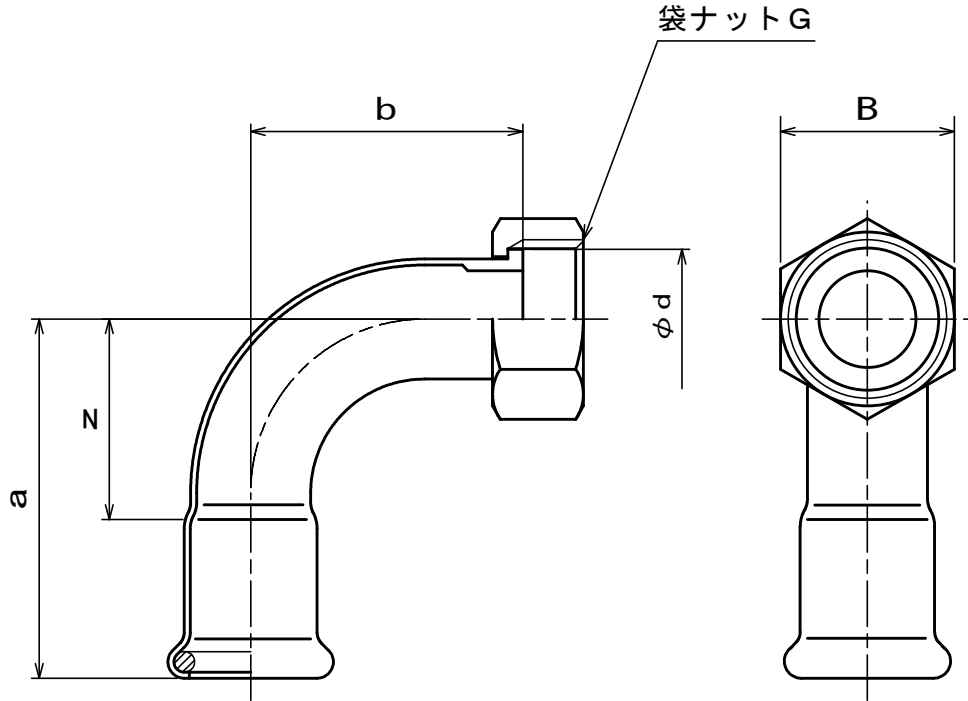


記号 呼び径 (Su)	a <sup>+2</sup> <sub>-2</sub>	z <sup>+2</sup> <sub>-2</sub>	φ d	B	袋ナット呼び G
13 × 1/2	38	17	18.4	23	1/2
13 × 3/4	40	19	23.5	30	3/4
20 × 1/2	49	25	18.4	23	1/2
20 × 3/4	51	27	23.5	30	3/4

ALL DIMENSIONS ARE IN MILLIMETERS.

尺 度 SCALE		品 名 DESCRIPTION		4	13, 20Su集合図化 寸法記号の見直し ツハ形状を変更. Rev. 0をCADに複写.	H26.12.10	山藤 谷藤 山藤 山藤
N. T. S		モルコジョイント ユニオンソケット		3		H20.01.31	
発行 ISSUED BY	作成 PREPARED BY			2		H15.01.11	
蔭池	山藤			1		H14.06.25	
				改訂 Rev.	改訂内容 DESCRIPTION	発行 ISSUED BY	作成 PREPARED BY
				寸法規格 DIMENSIONAL STANDARD		図面番号 DRAWING No.	
						SL-1037 Rev. No. 4	

受注番号 Order No.		材料 Material	SUS304	数量 Quantity	
-------------------	--	----------------	--------	----------------	--

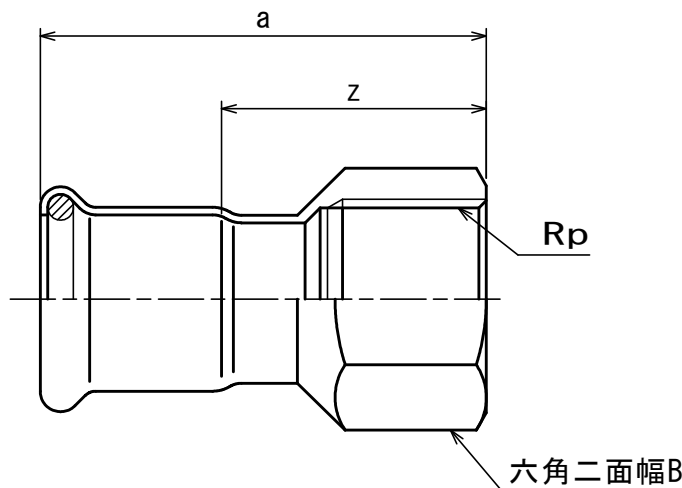


記号 呼び径 (Su)	$a^{+2}_{-2}$	$b^{+2}_{-2}$	$z^{+2}_{-2}$	$\phi d$	B	袋ナット呼び G
13 × 1/2	48	33	27	18.4	23	1/2
13 × 3/4	48	35	27	23.5	30	3/4
20 × 1/2	58	55	34	18.4	23	1/2
20 × 3/4	58	57	34	23.5	30	3/4

ALL DIMENSIONS ARE IN MILLIMETERS.

尺 度 SCALE		品 名 DESCRIPTION		4	13, 20Su集合図化, 90E部材寸法変更 寸法記号の見直し ツバ形状を変更 Rev. 0をCADに複写	H26.12.10 H20.01.31 H15.01.11 H14.06.25	山藤 谷 山藤 山藤				
N. T. S		モルコジョイント 90° ユニオン		3							
発行 ISSUED BY	作成 PREPARED BY			2				改訂 Rev.	改訂内容 DESCRIPTION	発行 ISSUED BY	作成 PREPARED BY
蔭 池	山 藤			1				寸法規格 DIMENSIONAL STANDARD	図面番号 DRAWING No.		
						SL-1039		Rev. No. 4			

受注番号 Order No.		材料 Material	SUS304	数量 Quantity	
-------------------	--	----------------	--------	----------------	--

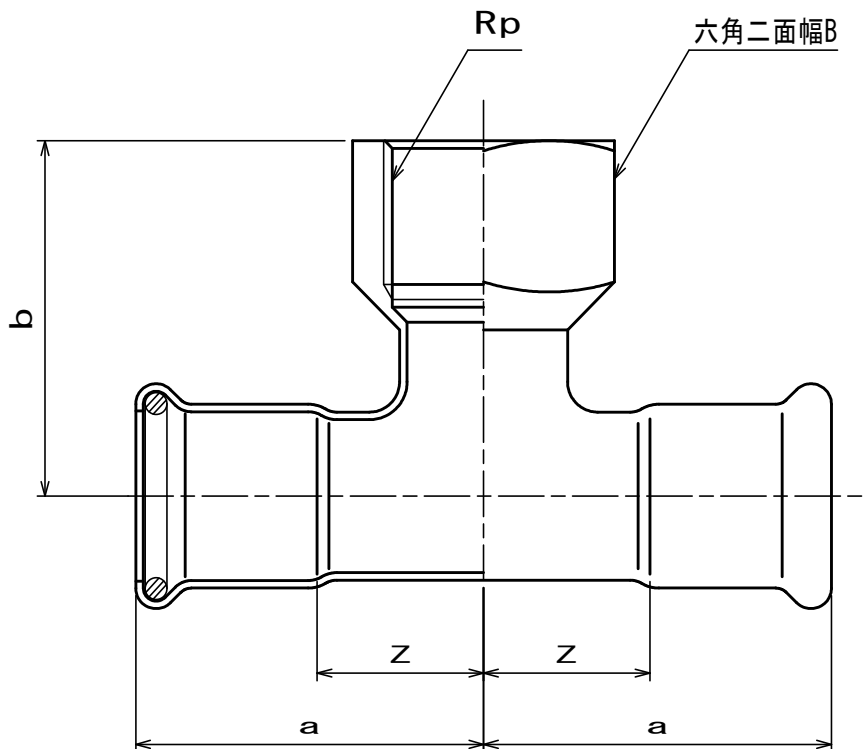


記号 呼び径 (Su)	a	z	B	Rp	
				呼び	ねじ山数 (25.4mmにつき)
13 × 1/2	53 <sup>+2</sup> <sub>-2</sub>	32 <sup>+1</sup> <sub>-1</sub>	26	1/2	14
20 × 1/2	57 <sup>+2</sup> <sub>-2</sub>	33 <sup>+1</sup> <sub>-1</sub>	26	1/2	14
20 × 3/4	59 <sup>+2</sup> <sub>-2</sub>	35 <sup>+1</sup> <sub>-1</sub>	30	3/4	14
25 × 1/2	63 <sup>+2</sup> <sub>-2</sub>	39 <sup>+1</sup> <sub>-1</sub>	26	1/2	14
25 × 3/4	65 <sup>+2</sup> <sub>-2</sub>	41 <sup>+1</sup> <sub>-1</sub>	30	3/4	14
25 × 1	62 <sup>+2</sup> <sub>-2</sub>	38 <sup>+1</sup> <sub>-1</sub>	41	1	11

ALL DIMENSIONS ARE IN MILLIMETERS.

尺 度 SCALE		品 名 DESCRIPTION		4	寸法表記の見直し 寸法表記の見直し 寸法記号の見直し Rev. 0をCADに複写	H29.05.15	山藤 山藤 谷藤 飯塚
N. T. S		モルコジョイント 水栓ソケット		3		H23.04.04	
発行 ISSUED BY	作成 PREPARED BY			2		H20.01.31	
蔭池	飯塚			1		H14.06.25	
				改訂 Rev.	改訂内容 DESCRIPTION	発行 ISSUED BY	作成 PREPARED BY
				寸法 DIMENSIONAL	規格 STANDARD	図面番号 DRAWING No.	
						SL-212	
						Rev. No. — 4	

受注番号 Order No.		材料 Material	SUS304	数量 Quantity	
-------------------	--	----------------	--------	----------------	--



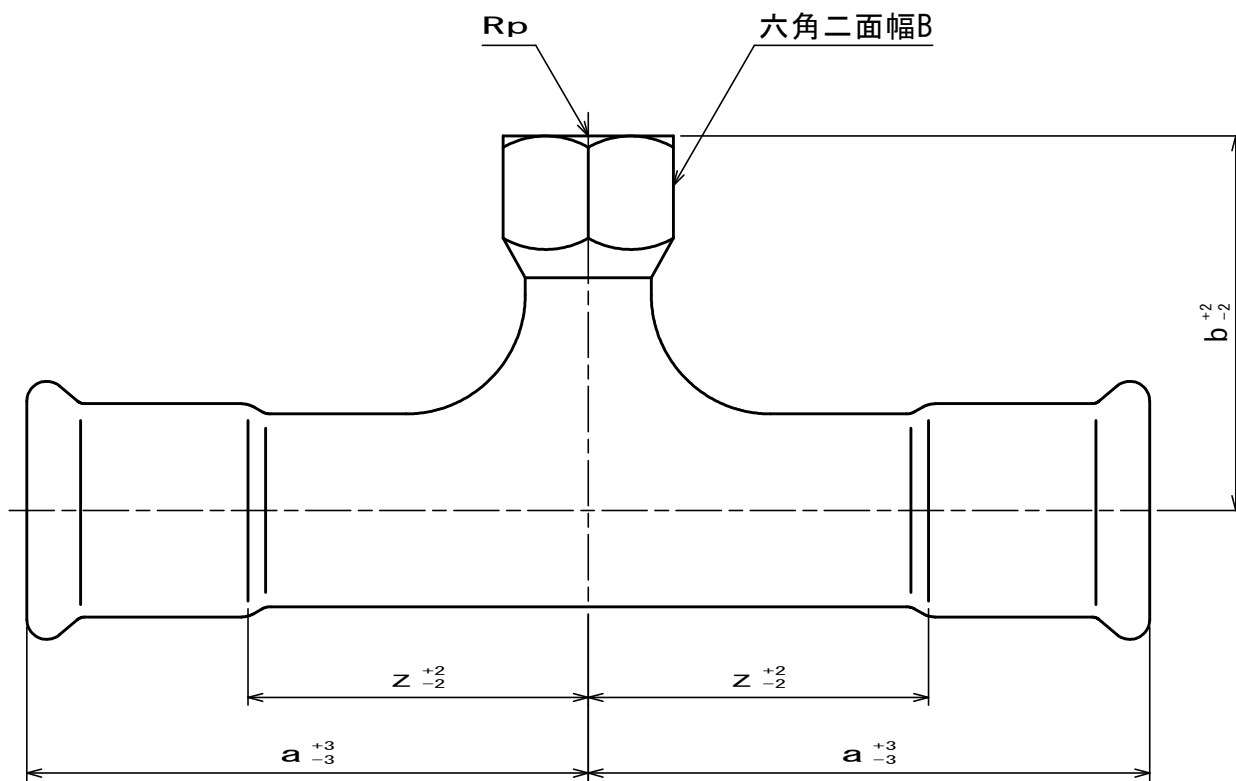
記号 呼び径 (Su)	a	b	Z	B	Rp	
					呼び	ねじ山数 (25.4mmにつき)
13 × 1/2	38 <sup>+2</sup> <sub>-2</sub>	41 <sup>+2</sup> <sub>-2</sub>	17 <sup>+1</sup> <sub>-1</sub>	26	1/2	14
20 × 1/2	46 <sup>+2</sup> <sub>-2</sub>	45 <sup>+2</sup> <sub>-2</sub>	22 <sup>+1</sup> <sub>-1</sub>	26	1/2	14
20 × 3/4	46 <sup>+2</sup> <sub>-2</sub>	47 <sup>+2</sup> <sub>-2</sub>	22 <sup>+1</sup> <sub>-1</sub>	30	3/4	14
25 × 1/2	51 <sup>+2</sup> <sub>-2</sub>	50 <sup>+2</sup> <sub>-2</sub>	27 <sup>+1</sup> <sub>-1</sub>	26	1/2	14
25 × 3/4	51 <sup>+2</sup> <sub>-2</sub>	52 <sup>+2</sup> <sub>-2</sub>	27 <sup>+1</sup> <sub>-1</sub>	30	3/4	14
25 × 1	51 <sup>+2</sup> <sub>-2</sub>	54 <sup>+2</sup> <sub>-2</sub>	27 <sup>+1</sup> <sub>-1</sub>	41	1	11

ALL DIMENSIONS ARE IN MILLIMETERS.

尺 度 SCALE		品 名 DESCRIPTION		4	寸法表記の見直し 寸法記号の見直し Rev. 0をCADに複写	H29.05.15	山藤 山藤 谷 飯塚
N. T. S		モルコジョイント 水栓ティー		3		H23.04.04	
発行 ISSUED BY	作成 PREPARED BY			2		H20.01.31	
蔭池	飯塚			1		H14.06.25	
				改訂 Rev.	改訂内容 DESCRIPTION	発行 ISSUED BY	作成 PREPARED BY
				寸法 DIMENSIONAL	規格 STANDARD	図面番号 DRAWING No.	
						SL-283	
						Rev. No. — 4	

株式会社ベンカン

受注番号 Order No.		材料 Material	SUS304	数量 Quantity	
-------------------	--	----------------	--------	----------------	--



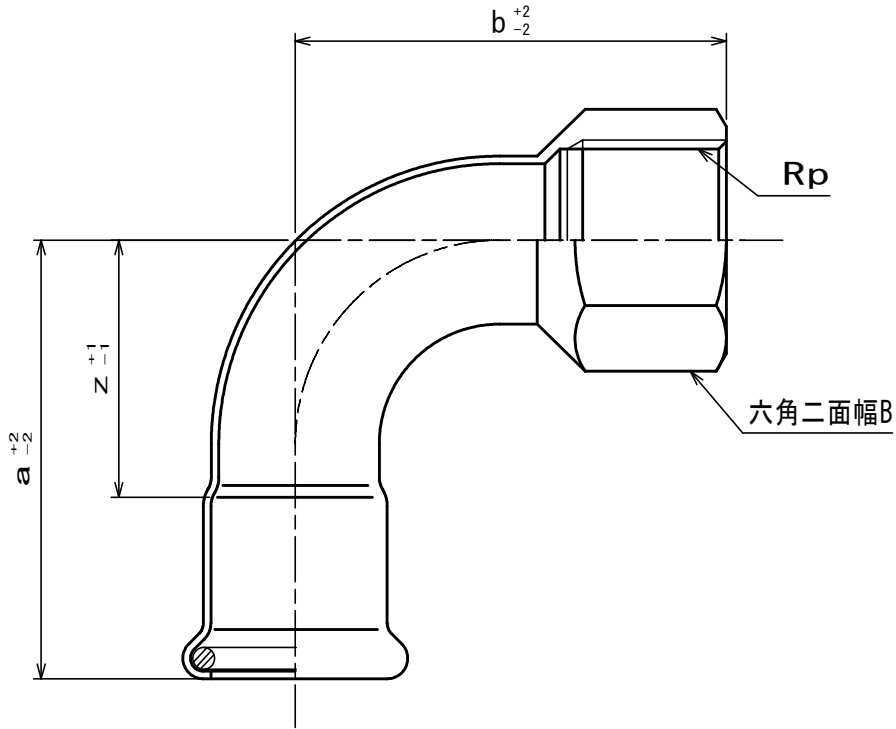
記号 呼び径 (Su)	a	b	z	B	Rp	
					呼び	ねじ山数 (25.4mmにつき)
30x1/2	99	64	60	26	1/2	14
40x1/2	107	66	60	26	1/2	14
50x1/2	102	70	50	26	1/2	14
60x1/2	117	78	53	26	1/2	14

ALL DIMENSIONS ARE IN MILLIMETERS.

尺度 SCALE		品名 DESCRIPTION		5	50Su寸法の見直し 50Su寸法訂正 30Su寸法の見直し 寸法記号の見直し	H29.05.15	山藤
N. T. S		モルコジョイント 水栓ティー		4		H23.11.30	山藤
発行 ISSUED BY	作成 PREPARED BY			3		H23.04.04	山藤
蔭池	山藤			2		H20.01.31	谷藤
				改訂 Rev.	改訂内容 DESCRIPTION	発行 ISSUED BY	作成 PREPARED BY
				寸法 DIMENSIONAL	規格 STANDARD	図面番号 DRAWING No.	
						SL-648	
						Rev. No. 5	



受注番号 Order No.		材料 Material	SUS304	数量 Quantity	
-------------------	--	----------------	--------	----------------	--

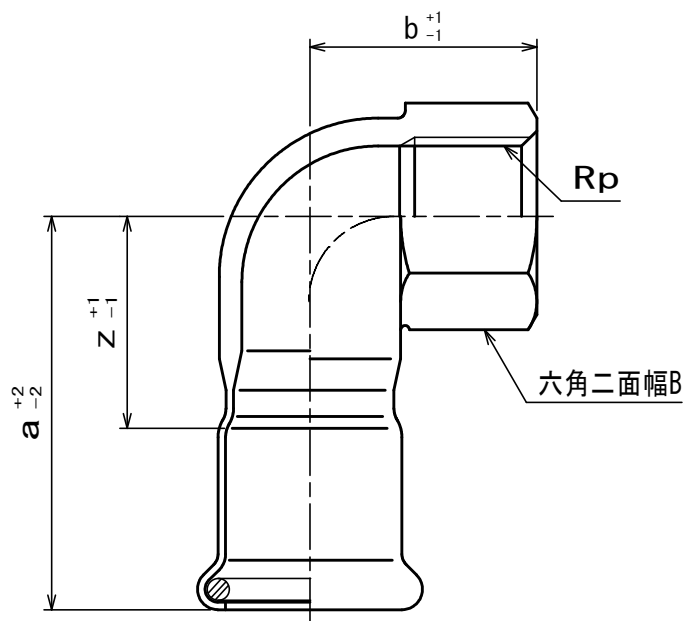


記号 呼び径 (Su)	a	b	z	B	Rp	
					呼び	ねじ山数 (25.4mmにつき)
13 × 1/2	48	48	27	26	1/2	14
20 × 1/2	58	55	34	26	1/2	14
20 × 3/4	58	57	34	30	3/4	14
25 × 1	66	67	42	41	1	11

ALL DIMENSIONS ARE IN MILLIMETERS.

尺 度 SCALE	品 名 DESCRIPTION	6	ネジ表記の見直し	H29.05.15	山藤
N. T. S	モルコジョイント 水栓エルボ	5	ネジ表記の見直し	H23.04.04	山藤
		4	b寸法の見直し	H21.07.18	山藤
		3	寸法記号の見直し	H20.01.31	谷藤
		2	a2寸法訂正	H17.07.28	山藤
		発行 ISSUED BY	作成 PREPARED BY	改訂 Rev.	改訂内容 DESCRIPTION
蔭池	飯塚	寸法 DIMENSIONAL	規格 STANDARD	図面番号 DRAWING No.	
				SL-512	Rev. No. 6

受注番号 Order No.		材料 Material	SUS 304	数量 Quantity	
-------------------	--	----------------	---------	----------------	--

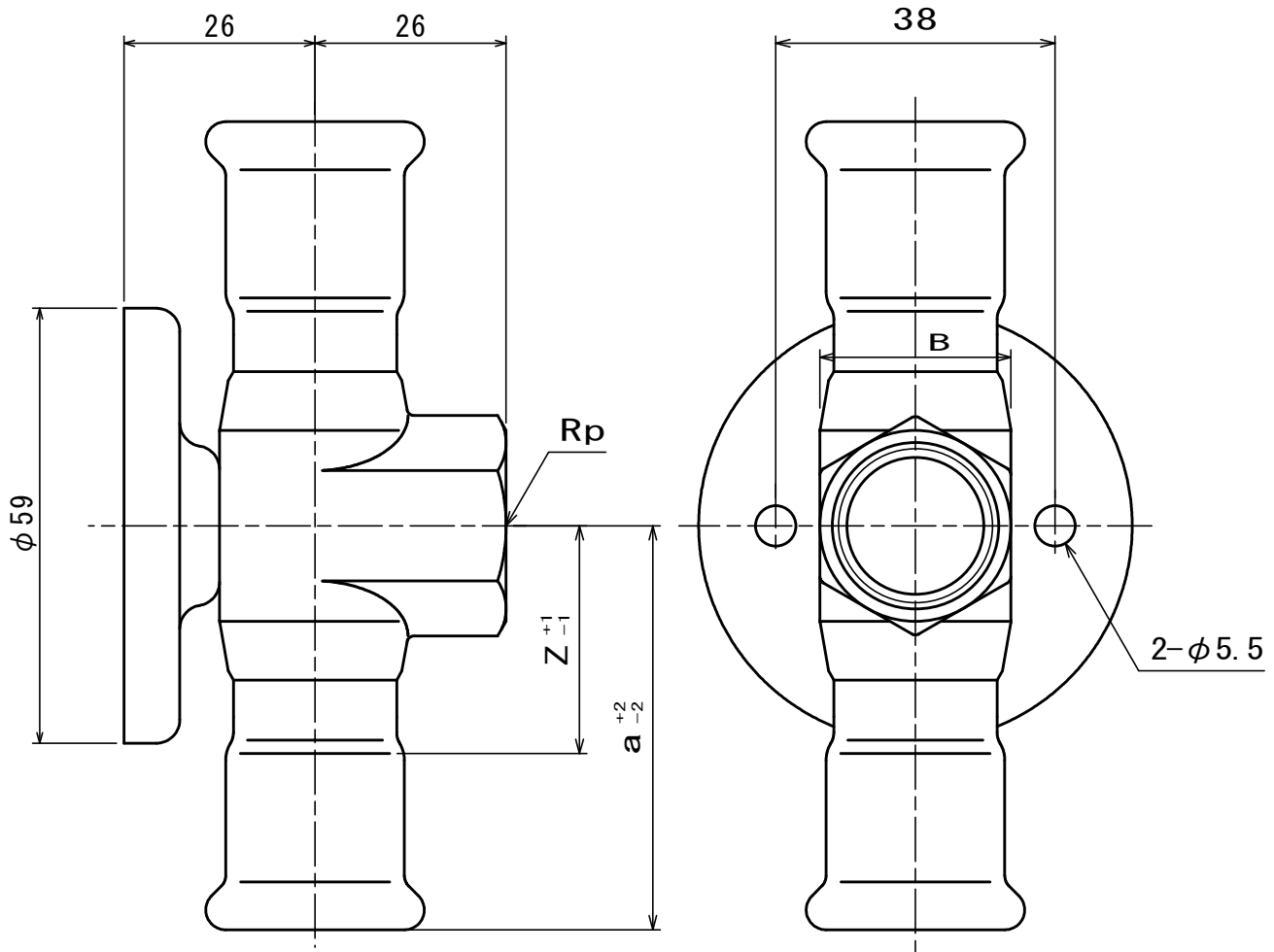


記号 呼び径 (Su)	a	b	z	B	Rp	
					呼び	ねじ山数 (25.4mmにつき)
13 × 1/2	48	27	27	26	1/2	14
20 × 3/4	57	35	33	32	3/4	14
20 × 1/2	52	30	28	26	1/2	14

ALL DIMENSIONS ARE IN MILLIMETERS.

尺 度 SCALE		品 名 DESCRIPTION		4	寸法表記の見直し 呼び表記の見直し 寸法記号の見直し Rev. 0をCADに複写	H29.05.15 H23.04.04 H20.01.31 H14.06.25	山藤 山藤 谷藤 飯塚			
N. T. S		モルコジョイント 水栓エルボショート		3						
発行 ISSUED BY	作成 PREPARED BY			改訂 Rev.				改訂内容 DESCRIPTION	発行 ISSUED BY	作成 PREPARED BY
蔭 池	飯 塚			寸法 DIMENSIONAL				規格 STANDARD	図面番号 DRAWING No.	
				SL-487		Rev. No. 4				

受注番号 Order No.		材料 Material	SUS 304	数量 Quantity	
-------------------	--	----------------	---------	----------------	--

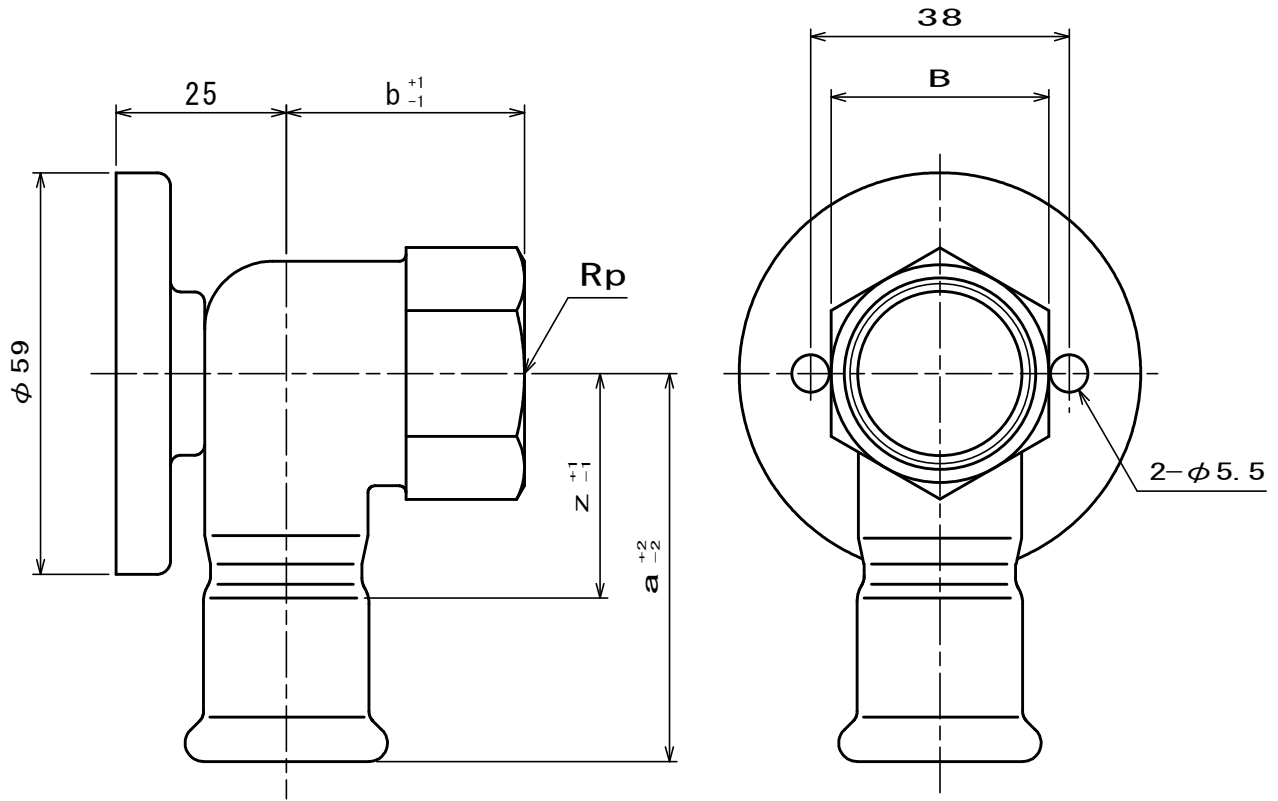


記号 呼び径 (Su)	a	z	B	Rp	
				呼び	ねじ山数 (25.4mmにつき)
13 × 1/2	57	36	26	1/2	14
20 × 1/2	55	31	26	1/2	14

ALL DIMENSIONS ARE IN MILLIMETERS.

尺 度 SCALE	品 名 DESCRIPTION	5	寸法表記の見直し	H29.05.15	山藤
N. T. S	モルコジョイント 座付水栓ティー	4	本体高さ寸法訂正	H25.10.01	山藤
		3	寸法表記の見直し	H23.04.04	山藤
発行 ISSUED BY	飯塚	2	寸法記号の見直し	H20.01.31	谷藤
作成 PREPARED BY		1	Rev. 0をCADに複写	H14.06.25	飯塚
蔭池		改訂 Rev.	改訂内容 DESCRIPTION	発行 ISSUED BY	作成 PREPARED BY
		寸法 DIMENSIONAL	規格 STANDARD	図面番号 DRAWING No.	
				SL-465 Rev. No. 5	

受注番号 Order No.		材料 Material	SUS 304	数量 Quantity	
-------------------	--	----------------	---------	----------------	--

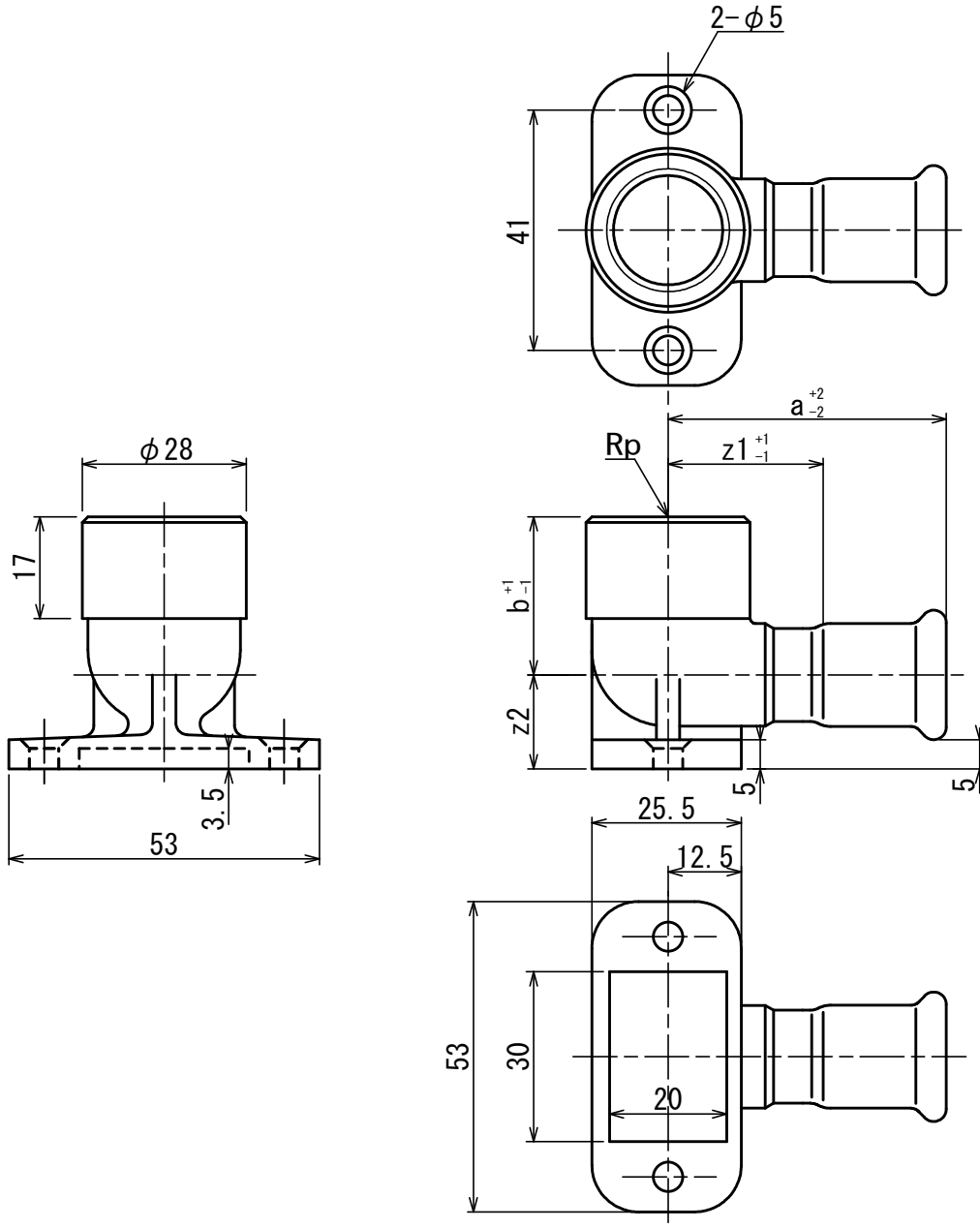


記号 呼び径 (Su)	a	b	z	B	Rp	
					呼び	ねじ山数 (25.4mmにつき)
13×1/2	48	27	27	26	1/2	14
20×3/4	57	35	33	32	3/4	14
20×1/2	52	30	28	26	1/2	14

ALL DIMENSIONS ARE IN MILLIMETERS.

尺度 SCALE		品名 DESCRIPTION		4	寸法記号の見直し 寸法記号の見直し 寸法記号の見直し Rev. 0をCADに複写	H29.05.15 H23.04.04 H20.01.31 H14.06.25	山藤 山藤 谷藤 飯塚				
N. T. S		モルコジョイント 座付水栓エルボショート		3							
発行 ISSUED BY	作成 PREPARED BY			2				改訂 Rev.	改訂内容 DESCRIPTION	発行 ISSUED BY	作成 PREPARED BY
蔭池	飯塚			1				寸法 DIMENSIONAL	規格 STANDARD	図面番号 DRAWING No.	
						SL-471					
						Rev. No. — 4					

受注番号 Order No.		材料 Material	SUS304	数量 Quantity	
-------------------	--	----------------	--------	----------------	--

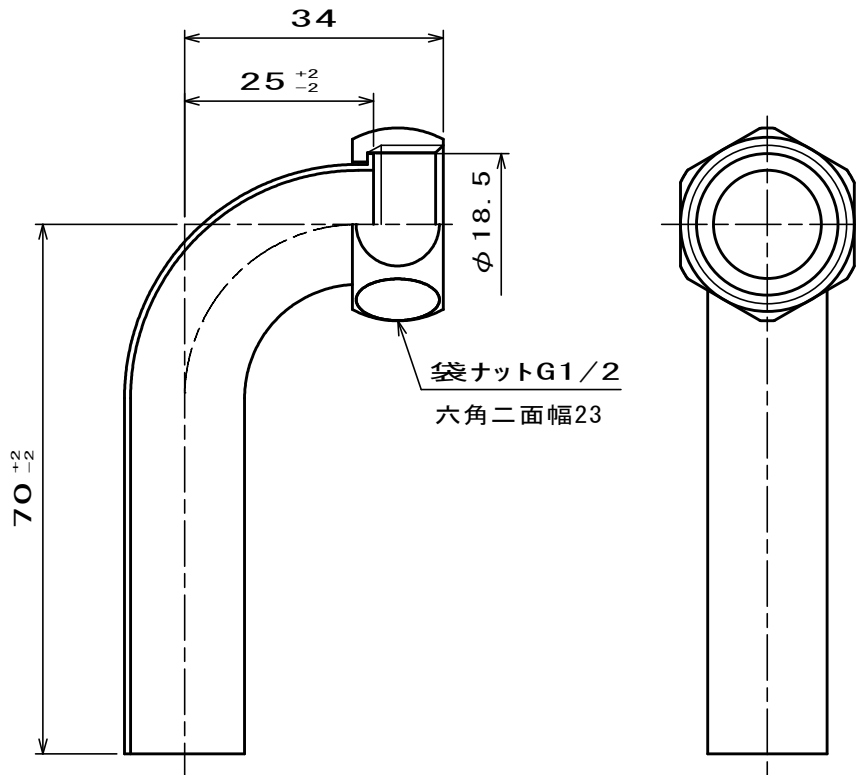


記号 呼び径 (Su)	a	b	z1	z2	Rp	
					呼び	ねじ山数 (25.4mmにつき)
13x1/2	48	27	27	16	1/2	14
20x1/2	52	30	28	20	1/2	14

ALL DIMENSIONS ARE IN MILLIMETERS.

尺度 SCALE		品名 DESCRIPTION		4	寸法表記の見直し 寸法記号の見直し 品名のⅡ型をⅡ型に変更	H29.05.15	山藤				
N. T. S		モルコジョイント 座付水栓エルボショート2型		3		H23.04.04		山藤			
発行 ISSUED BY	作成 PREPARED BY			2		改訂 Rev.			改訂内容 DESCRIPTION	H20.01.31	発行 ISSUED BY
蔭池	谷藤			1						図面番号 DRAWING No.	

受注番号 Order No.		材料 Material	SUS304	数量 Quantity	
-------------------	--	----------------	--------	----------------	--

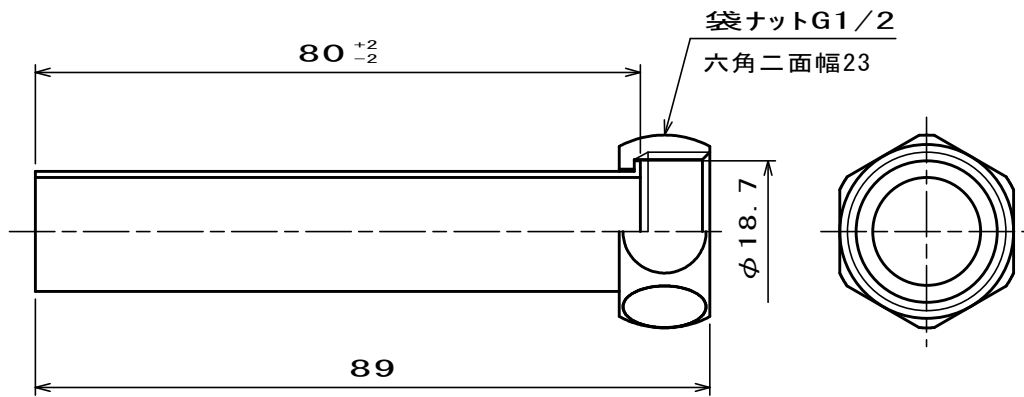


ALL DIMENSIONS ARE IN MILLIMETERS.

尺度 SCALE		品名 DESCRIPTION		3	ツバ径寸法の変更 寸法記号の見直し Rev. 0をCADに複写	H28. 11. 04 H20. 01. 31 H14. 06. 25	山藤 谷藤 山藤
N. T. S		モルコジョイント MTE 13Su × 1/2		2			
発行 ISSUED BY	作成 PREPARED BY			1			
蔭池	山藤	寸法 DIMENSIONAL	規格 STANDARD	図面番号 DRAWING No.		SL-568	
						Rev. No. — 3	

株式会社ベンカン

受注番号 Order No.		材料 Material	SUS304	数量 Quantity	
-------------------	--	----------------	--------	----------------	--

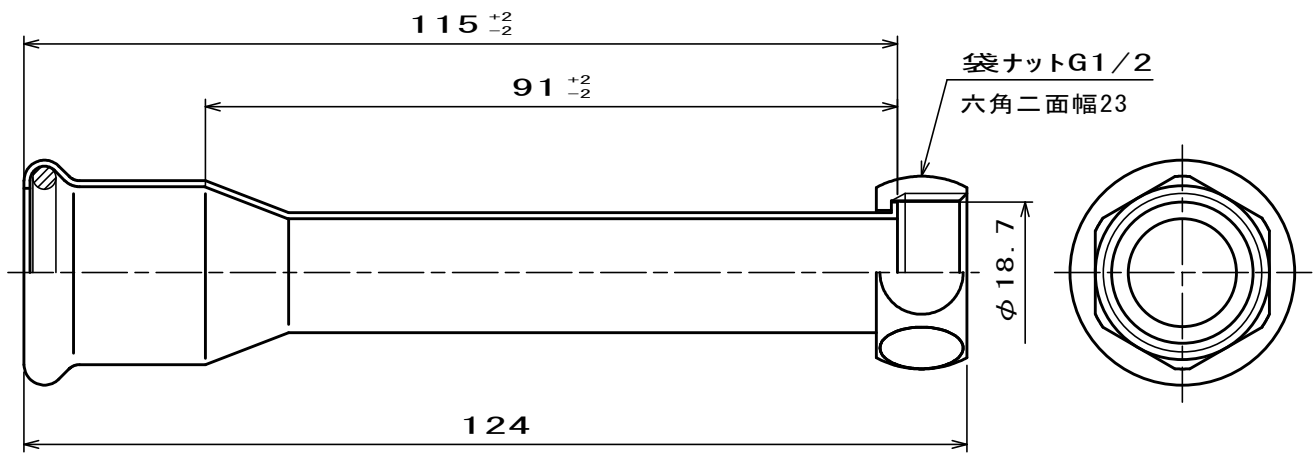


ALL DIMENSIONS ARE IN MILLIMETERS.

尺度 SCALE		品名 DESCRIPTION					
N. T. S		モルコジョイント MT 13Su×1/2		2	寸法記号の見直し Rev. 0をCADに複写	H20.01.31 H14.06.25	谷藤 山藤
発行 ISSUED BY	作成 PREPARED BY			改訂 Rev.			
蔭 池	山 藤			寸法 DIMENSIONAL	規格 STANDARD	図面番号 DRAWING No.	
				SL-567		Rev. No.	2

株式会社ベンカン

受注番号 Order No.		材料 Material	SUS304	数量 Quantity	
-------------------	--	----------------	--------	----------------	--



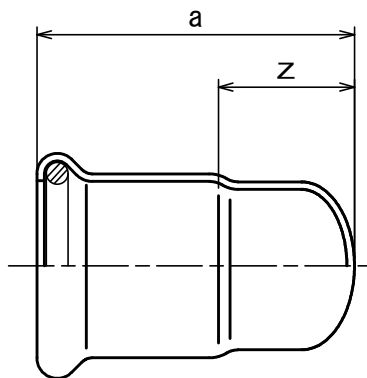
ALL DIMENSIONS ARE IN MILLIMETERS.

尺度 SCALE		品名 DESCRIPTION						
N. T. S		モルコジョイント M T S 20Su x 1/2		2	寸法記号の見直し Rev. 0をCADに複写	H20.01.31	谷藤	
発行 ISSUED BY	作成 PREPARED BY			改訂 Rev.		改訂内容 DESCRIPTION	発行 ISSUED BY	作成 PREPARED BY
蔭池	山藤			寸法 DIMENSIONAL	規格 STANDARD	図面番号 DRAWING No.		Rev. No. — 2
						SL-566		

株式会社ベンカン



受注番号 Order No.		材料 Material	SUS304	数量 Quantity	
-------------------	--	----------------	--------	----------------	--



記号 呼び径 (Su)	a	z
13	31 <sup>+2</sup> <sub>-2</sub>	10 <sup>+1</sup> <sub>-1</sub>
20	42 <sup>+2</sup> <sub>-2</sub>	18 <sup>+1</sup> <sub>-1</sub>
25	44 <sup>+2</sup> <sub>-2</sub>	20 <sup>+1</sup> <sub>-1</sub>
30	66 <sup>+3</sup> <sub>-3</sub>	27 <sup>+2</sup> <sub>-2</sub>
40	78 <sup>+3</sup> <sub>-3</sub>	31 <sup>+2</sup> <sub>-2</sub>
50	86 <sup>+3</sup> <sub>-3</sub>	34 <sup>+2</sup> <sub>-2</sub>
60	103 <sup>+3</sup> <sub>-3</sub>	39 <sup>+2</sup> <sub>-2</sub>

ALL DIMENSIONS ARE IN MILLIMETERS.

尺 度 SCALE		品 名 DESCRIPTION		3	寸法記号の見直し 寸法変更 Rev. 0をCADに複写	H20.01.31 H18.12.12 H14.06.25	谷藤 谷藤 飯塚
N. T. S		モルコジョイント キャップ		2			
発行 ISSUED BY	作成 PREPARED BY			1			
		改訂 Rev.	改訂内容 DESCRIPTION	発行 ISSUED BY	作成 PREPARED BY		
蔭 池	飯 塚			寸 法 DIMENSIONAL	規 格 STANDARD	図 面 番 号 DRAWING No.	
						SL-415 Rev. No. — 3	